



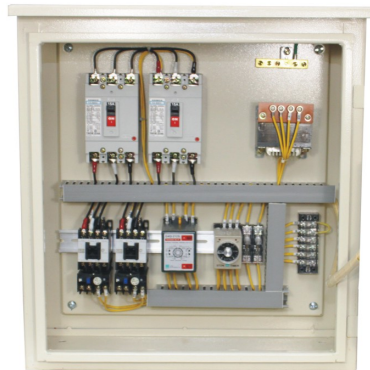
九如牌泵浦

揚水/給水 控制盤系列



經濟實業股份有限公司
ASIA AUTOMATIC PUMP CO.,LTD





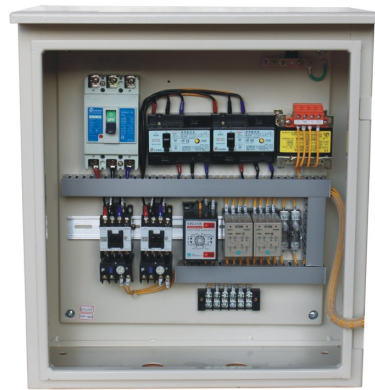
給水加壓泵機組控制盤



污廢水泵控制盤



給水/揚水泵緩起動控制盤
(依客戶特殊需求訂製)



沉水式揚水泵控制盤



陸上型給水/揚水泵



給水自動加壓泵機組



污廢水泵



沉水式揚水/給水泵

● 使用範圍

- ◎ 沉水式或陸上型給/揚水泵系統，污廢水泵排放系統。
- ◎ 搭配壓力桶與壓力開關控制，與九如牌水泵組合成自動給水加壓泵機組，應用在學校、公共場所、軍營等給水加壓用。
- ◎ 單台控制、多台控制、交替並列運轉控制。

● 特性

- ◎ 可依照使用環境不同，做特定的設計規劃。
- ◎ 依特殊需求，可搭配緩啟動器，減緩水錘效應也可降低泵浦運行時的噪音。
- ◎ 給排水控制單元，依照客戶需求選用電擊棒，浮球開關或液面控制器。
- ◎ 依特殊需求，可搭配PLC，做多台泵浦運作的控制。
- ◎ 可提供監控點，並可依照功能需求，規劃操作及監控介面。

● 規範說明

- ◎ 控制箱體材質：鋼板(SS400)。(可依客戶需求訂製不鏽鋼材質)
- ◎ 單層門為標準品，可依客戶需求訂製雙層門。
- ◎ IP等級：IP54(驗證費用另計)。



依客戶特殊需求
裝設緩啟動器



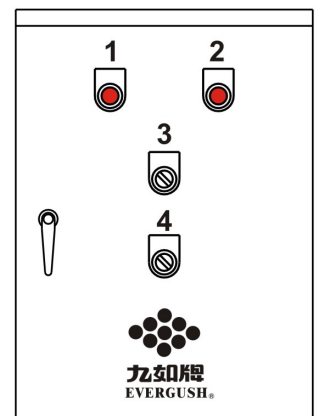
- 全自動壓差式加壓泵浦交(互)並列運轉。
- 具備保險絲保護控制迴路。
- 全自動單台運轉功能。
- 單一強迫單台啟動運轉功能。
- 可自由選擇自動或手動運轉方式。
- 附限時電驛，減少機組起動頻繁。

● 面板操作說明與外型尺寸

● 操作說明

編號	名稱	編號	名稱
1	第一台運轉(紅)	3	馬達設定 自動 停 手動
2	第二台運轉(紅)	4	馬達設定 第一台 停 第二台

面版配置圖



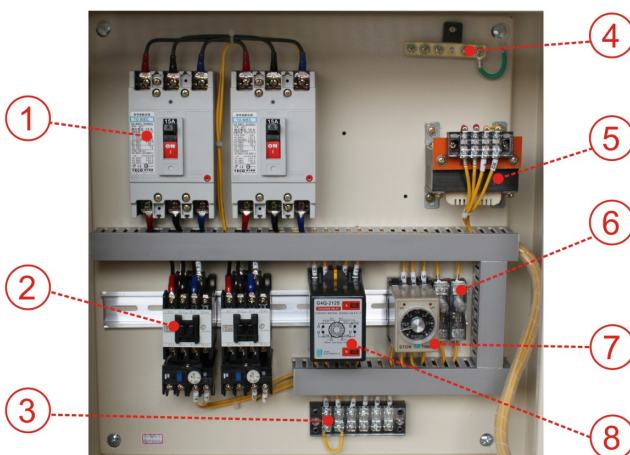
● 屋外型控制盤尺寸圖

分類	馬力範圍 (HP)	W	H	D	材質
加壓交 (互) 並	220V	1~7.5	450	500	鐵箱
	380V	1~15			
	220V	10~15	500	550	鐵箱

備註: 1. 外觀、尺寸、烤漆等，可依客戶需求來訂製。
 2. 20HP以上控盤可另行訂製。

● 主要零件

● 標準加壓泵機組控盤-內配置圖



● 控盤內主要零件表

NO	零件名稱	NO	零件名稱
1	無熔絲開關	5	變壓器
2	電磁開關	6	保險絲
3	端子台	7	限時電驛
4	接地台	8	交替電驛

備註: ● 配置圖與零件表會因馬力數而有所不同。
 ● 零件可依客戶需求，訂製所需其它知名品牌。



- 全自動給/揚水泵浦交(互)並列運轉。
- 全自動單台運轉功能。
- 可自由選擇自動或手動運轉方式。
- 具備保險絲保護控制迴路。
- 單一強迫單台啟動運轉功能。
- 液面控制器防止馬達無水空轉燒毀。

◎ 面板操作說明與外型尺寸

● 操作說明

編號	名稱	編號	名稱
1	第一台運轉(紅)	3	馬達設定 自動 停 手動
2	第二台運轉(紅)	4	馬達設定 第一台 停 第二台

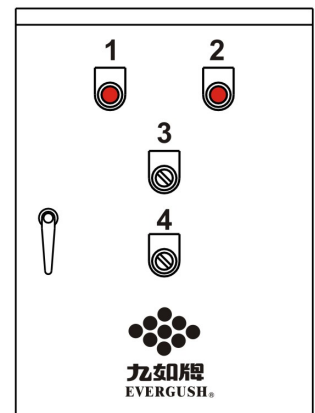
● 屋外型控制盤尺寸圖

單位: MM

分類	馬力範圍 (HP)	W	H	D	材質
揚水交 (互)並	220V 1~7.5	450	500	200	鐵箱
	380V 1~15				
	220V 10~15	500	550	200	鐵箱

備註: 1. 外觀、尺寸、烤漆等, 可依客戶需求來訂製。
 2. 20HP以上可另行訂製。

面版配置圖

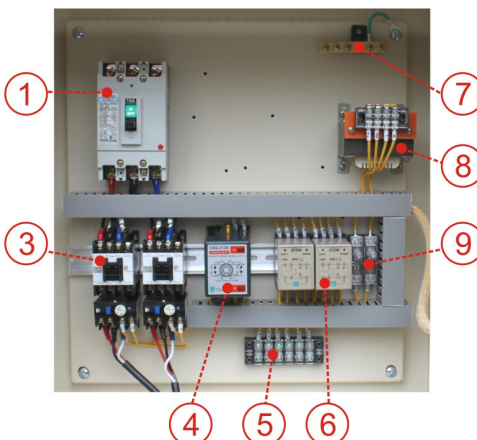
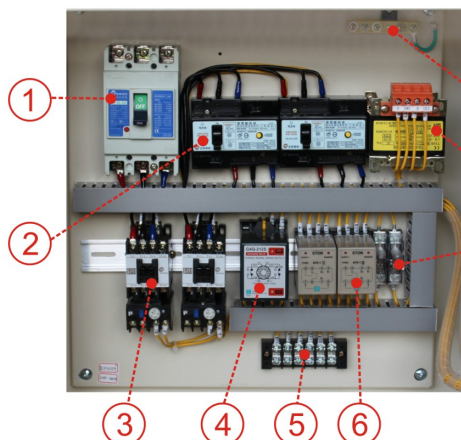


◎ 主要零件

● 沉水式揚水泵控盤-內配置圖

● 陸上型揚水泵控盤-內配置圖

● 控盤內主要零件表



NO	零件名稱
1	無熔絲開關
2	漏電斷路器
3	電磁開關
4	交替電驛
5	端子台
6	液面控制器
7	接地板
8	變壓器
9	保險絲

備註: 基於安全性考量, 沉水式揚水泵控盤會加用漏電斷路器。

備註: ● 配置圖與零件表會因馬力數而有所不同。
 ● 零件可依客戶需求, 訂製所需其它知名品牌。