



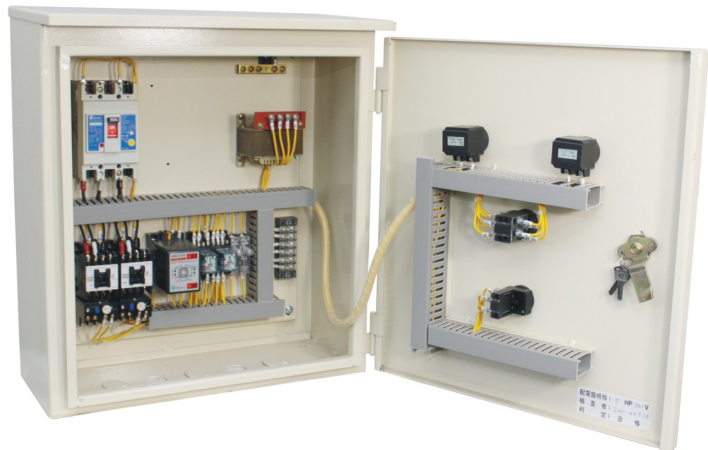
九如牌泵浦

汙廢水控制盤系列



經濟實業股份有限公司
ASIA AUTOMATIC PUMP CO.,LTD





- 全自動汙廢水泵浦交互運轉。
- 具備保險絲保護控制迴路。
- 可自由選擇自動或手動運轉方式。
- 單一強迫單台啟動運轉功能。

● 面板操作說明與外型尺寸

● 操作說明

編號	名稱	編號	名稱
1	第一台運轉(紅)	3	馬達設定 自動 停 手動
2	第二台運轉(紅)	4	馬達設定 第一台 停 第二台

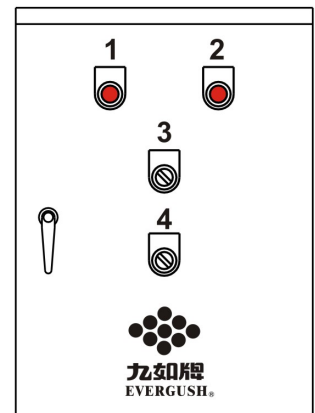
● 屋外型控制盤尺寸圖

單位: MM

分類	馬力範圍 (HP)	W	H	D	材質
污水交 (互)並	220V 1~7.5	450	500	200	鐵箱
	380V 1~15				
	220V 10~15	500	550	200	鐵箱

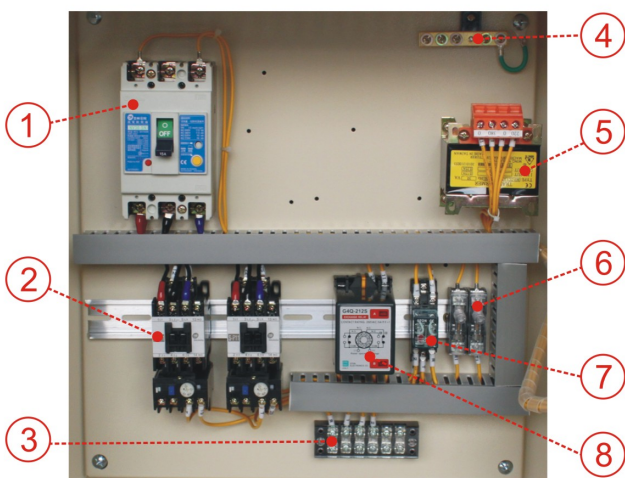
備註: 1. 外觀、尺寸、烤漆等, 可依客戶需求來訂製。
2. 20HP以上可另行訂製。

面版配置圖



● 主要零件

● 標準汙廢水泵控盤-內配置圖



● 控盤內主要零件表

NO	零件名稱	NO	零件名稱
1	漏電斷路器	5	變壓器
2	電磁開關	6	保險絲
3	端子台	7	輔助電驛
4	接地台	8	交替電驛

備註: ● 配置圖與零件表會因馬力數而有所不同。
● 零件可依客戶需求, 訂製所需其它知名品牌。