



綜合目錄

Comprehensive Catalog



經濟實業股份有限公司—九如牌泵浦/發電機

Editor: C.T.Chen

泵浦發電機售後服務系統

AIOT



消防泵



柴油引擎發電機組



變頻恆壓泵



變頻恆壓泵機組(雙台交並)



臥式多段泵



沉水式污物泵



直立式多段泵

經濟實業股份有限公司
AIOT售服部 —— 葉智宏 處長
電話:07-8717895 手機:0972538821
歡迎協會、工會等團體預約來廠參觀

九如牌簡介



九如牌商標的意義與表徵:菱形狀的九如商標就像鑽石般有堅持恆久的信念，“九”就是“久”代表永續。華人文化“圓”的意思，就是使之圓滿和協，每一個圓代表一個太陽，九日乃旭日之初昇，萬丈光芒象徵前途光明，而遠大的前程決不可自滿，時時以九如尚未達十全，來警惕勉勵所屬員工。九如以水泵浦起家，水是人和綠色世界的命脈，EVERGUSH是源源不斷的湧泉，代表九如肩負著這命脈的永續使命。品質是企業的命脈，零缺點是品質追求的目標，優良產品才是有貢獻於社會，服務於人群，才能共創圓滿的人生，安康和諧的社會。經濟實業股份有限公司創業迄今，始終以九如商標來作為企業職別系統，以它所具備之上述理念來與社會大眾溝通，用篤信永續文化，革新產品開發，引導歡樂進取，回饋社會人群的企業精神，來面對多變的世界經濟環境，相信這種堅持的文化理念一定能夠朝向永續經營之大道邁進。

1. 經濟實業股份有限公司創立於西元1969年台灣高雄，1973年獲取公司執照並始設廠於高雄市前鎮區，自創品牌為“九如牌”泵浦。是台灣第一間生產家庭用自動加壓機與消防泵浦的水泵浦製造商。
2. 至今超過50年歷史的九如牌致力於專業生產、研發、銷售各式各樣種類的水泵浦，範圍包含家庭用泵、空調 / 揚水用離心泵、農業灌溉用泵、消防泵浦、沉水式污廢水泵、大樓用沉水泵、深井泵、變頻恆壓泵系統、養殖漁業用沉水泵與各種工業用泵、水泵專用控制盤等。
3. 2013年開始拓展到消防緊急用柴油引擎發電機的組裝與銷售。提供客戶更全面性的產品服務項目。目前可提供超過55項不同系列的水泵與附屬產品，超過4000種規格且持續開發增加。
4. 目前在國內設有七大銷售據點兼倉儲中心(台北/桃園/新竹/台中/嘉義/台南/高雄)，在台灣東部與外島亦有搭配的經銷商，並且積極不斷增點擴充通路。架構完善之產品供應鏈及快捷維修服務網，讓使用九如牌泵浦的用戶無售後服務的後顧之憂，並且可即時提供用戶最有效率的服務。
5. 九如牌泵浦通過ISO9001；2000認證，主要產品亦符合CNS台灣國家標準認可，外銷產品亦有CE認證的品質合格證書，消防泵浦通過台灣消防安全中心的檢驗與審核。
6. 2015.6月通過柴油引擎發電機TAF實驗室認證。
7. 九如牌泵浦位於高雄市小港區臨海工業區的新總廠在2018年中旬竣工，總面積擴充到5000坪，期間除了持續不斷增添自動化生產與最先進的檢驗測試設備之外，並且在2018/6月成功通過檢驗並獲得有關環境管理系統的ISO14001證書與職業安全衛生管理系統的ISO45001證書。2018/8月通過並獲取TAF & ISO17025泵浦與發電機的實驗室認證，九如牌堅持不斷的創新與改良，嚴格把關品質並且做好售後服務。希望能讓使用九如牌泵浦與發電機的用戶能夠安心、無後顧之憂之外，也能享受用水與用電之樂。



為響應政府環保與新能源政策，九如牌新總廠於頂樓建置棚架式太陽光電系統，總容量達260.4kWp，一年可產生超過32萬度的潔淨能源，接近工廠可自給自足電力所需，每年約可減少200噸碳排放量，約等同於0.7個大安森林公園年吸碳量，並可以有效降低頂樓室內溫度，減少空調使用量，另外在頂樓種植草皮、綠化環境，推動環境永續發展。

九如牌水泵浦/發電機/電動機(馬達)檢測中心&TAF實驗室

經濟實業股份有限公司(九如牌水泵/發電機)是目前全台第一間也是目前唯一同時擁有
水泵浦/發電機組/電動機 TAF實驗室認證證書的製造商。在國際間相關製造商也是相當罕見。

九如牌水泵浦TAF實驗室暨品檢測試中心



九如牌電動機(馬達)TAF實驗室暨品檢測試中心



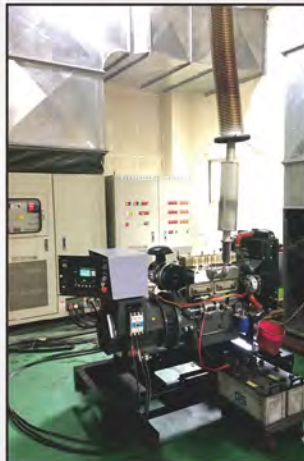
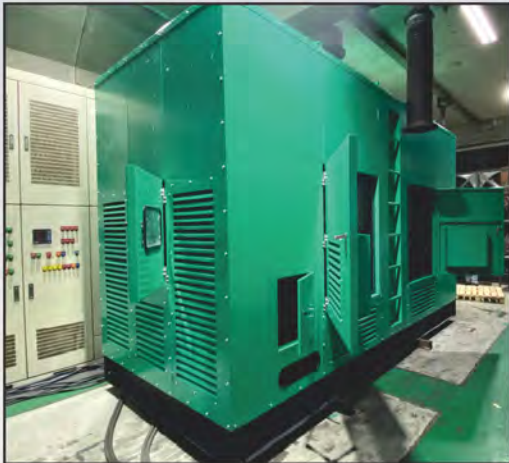
上述照片拍攝於九如牌高雄總廠，版權所有翻者必究

九如牌水泵浦/發電機/電動機(馬達)檢測中心&TAF實驗室

九如牌發電機TAF實驗室暨品檢測試中心

符合消防法令一機一驗，每台柴油發電機組都有TAF測試報告，目前設備測試負載容量:最大可達2,100KW。

- 九如牌所生產的發電機組，每一台100%必經過實驗室測試與檢驗，用最嚴格的檢驗標準來把關我們所生產的柴油引擎發電機組，檢驗合格後才會出示TAF證書。再加上九如牌遍及全台的售後服務團隊，讓使用者用的安心、無後顧之憂。
- 目前九如牌高雄總廠有4間發電機測試室，最多可以4套機組同時測試。



上述照片拍攝於九如牌高雄總廠，版權所有翻者必究

家用&商業用泵浦系列

 <p>V-series 自動加壓泵浦(加壓機) 機械式壓力開關控制</p>  <p>九如V型泵</p>	 <p>ESV-series 微電腦穩壓靜音泵浦 (電子穩壓機) 微電腦CPU控制</p>  <p>九如ESV型泵</p> <p>運轉低噪音 無水自動斷電</p>
<p>出力: 1/4HP; 1/2HP; 1HP 電壓: 單相110/220V 頻率: 60Hz, (50Hz特訂) 極數: 2P 口徑: 3/4", 1" 最高揚程: 45M 最大水量: 72L/min</p> <p>適用液體: 自來水、清水、地下水 液體溫度: 1~40°C 環境溫度: Max. 40°C 吸上高度: Max. 6M 馬達保護: IP54 馬達絕緣: E, B 壓力設定: ON: 1.4~2.0bar / Off: 2.4~3.2bar</p>	<p>出力: 1/4HP; 1/2HP; 1HP 電壓: 單相110/220V 頻率: 60Hz, (50Hz特訂) 極數: 2P 口徑: 3/4", 1" 最高揚程: 31M 最大水量: 95L/min</p> <p>適用液體: 自來水、清水 液體溫度: 1~40°C 環境溫度: Max. 40°C 吸上高度: Max. 4M 馬達保護: IP54 馬達絕緣: E, B 壓力值: ON: 1.6~2.5bar / Off: 2.2~3.1bar</p>
<p>適用於透天厝、別墅、公寓、工廠、公廁、餐廳、洗衣店等自動給水增壓</p>	
 <p>ET-series 微電腦穩壓靜音泵浦 (電子穩壓機) 微電腦CPU控制</p>  <p>九如ET型泵</p> <p>接液面不生鏽 運轉靜音 無水自動斷電</p>	 <p>ETH-series 熱水型微電腦 穩壓靜音泵浦 微電腦CPU控制</p>  <p>九如ETH型泵</p> <p>接液面不生鏽 運轉靜音 無水自動斷電</p>
<p>出力: 1/4HP; 1/2HP; 1HP 電壓: 單相110/220V 頻率: 60Hz, (50Hz特訂) 極數: 2P 出入口徑: 3/4", 1" 最高揚程: 29M 最大水量: 88L/min</p> <p>適用液體: 自來水、飲用水、清水 液體溫度: 1~40°C 環境溫度: Max. 40°C 恆壓設定值: Max. 3M (適合正壓水源) 馬達保護: IP54 馬達絕緣: E 壓力值: ON: 1.2~2.0bar / Off: 2.2~2.9bar</p>	<p>出力: 1/4HP; 1/2HP; 1HP 電壓: 單相110/220V 頻率: 60Hz, (50Hz特訂) 極數: 2P 出入口徑: 3/4", 1" 最高揚程: 29M 最大水量: 88L/min</p> <p>適用液體: 自來水、飲用水、清水 液體溫度: 1~80°C 環境溫度: Max. 40°C 吸上高度: Max. 3M (適合正壓水源) 馬達保護: IP54 馬達絕緣: E 壓力值: ON: 1.2~2.0bar / Off: 2.2~2.9bar</p>
<p>適用於透天厝、別墅、公寓、餐飲店、洗髮廳、淨水設備等自動給水增壓</p>	
 <p>VS-series 變頻恆壓泵浦 (變頻恆壓機) 變頻器VFD控制</p>  <p>九如VS型泵</p> <p>節能省電、無鏽水、運轉靜音、無水斷電</p>	 <p>VF-series 輕便型變頻恆壓泵浦 (變頻恆壓機) 變頻器VFD控制</p>  <p>九如VF型泵</p> <p>節能省電、無鏽水、運轉靜音、無水斷電</p>
<p>出力: 0.5~5.5HP 電壓: 單相110, 220V/三相220, 380, 440V 頻率: 60Hz, (50Hz特訂) 極數: 2P 出入口徑: 3/4"~2" 最高揚程: 78M 最大水量: 32M³/hr</p> <p>適用液體: 自來水、飲用水、清水 液體溫度: 0~60°C 環境溫度: Max. 40°C 恆壓設定值: 1.0~6.5bar (依機型與需求設定) 馬達保護: IP54 馬達絕緣: F 壓力桶容量: 2L, 3L, 8L (依機型不同配置)</p>	<p>出力: 1HP 電壓: 單相220V 頻率: 60Hz 極數: 2P 出入口徑: 1" 最高揚程: 30M 最大水量: 88L/min</p> <p>適用液體: 自來水、飲用水、清水 液體溫度: 1~60°C 環境溫度: Max. 40°C 恆壓設定值: 1~2.8bar (依機型與需求設定) 馬達保護: IP54 馬達絕緣: E 壓力桶容量: 1L</p>
<p>適用於別墅豪宅、中小型旅館、健身中心、澡堂淋浴設備等自動給水增壓</p>	

家用&商業&農業用泵浦系列

	<p>SP-series 家用抽水泵浦 (抽水機)</p>  <p>九如SP型泵</p>		<p>EK-series 家用靜音抽水泵浦 (靜音抽水機)</p>  <p>九如EK型泵</p> <p>運轉低噪音 溫控式無水斷電</p>
<p>出力: 1/2HP; 1HP 電壓: 單相110/220V 頻率: 60Hz, (50Hz特訂) 極數: 2P 口徑: 3/4", 1" 最高揚程: 43M 最大水量: 72L/min</p>	<p>適用液體: 自來水、清水、地下水 液體溫度: 1-40°C 環境溫度: Max.40°C 吸上高度: Max.6M 馬達保護: IP54 馬達絕緣: E, B 工作壓力: Max.6bar</p>	<p>出力: 1/2HP; 1HP 電壓: 單相110/220V 頻率: 60Hz, (50Hz特訂) 極數: 2P 口徑: 3/4", 1" 最高揚程: 45M 最大水量: 100L/min</p>	<p>適用液體: 自來水、清水 液體溫度: 1-40°C 環境溫度: Max.40°C 吸上高度: Max.4M (適合正壓水源) 馬達保護: IP54 馬達絕緣: E, B 工作壓力: Max.6bar</p>
<p>透天厝、別墅、公寓、工廠等頂樓水塔供水</p>		<p>透天厝、別墅、公寓、民宿、工廠等頂樓水塔供水</p>	
	<p>EKLBJ-series 不銹鋼噴射自吸泵浦</p>  <p>九如EKLBJ型泵</p> <p>接液面不生鏽 吸上高能力強 溫控式無水斷電</p>		<p>SQD-series 自吸離心泵浦 (高速泵浦)</p>  <p>九如SQD型泵</p>
<p>出力: 1/2HP; 1HP 電壓: 單相110/220V 頻率: 60Hz, (50Hz特訂) 極數: 2P 口徑: 3/4", 1" 最高揚程: 40M 最大水量: 80L/min</p>	<p>適用液體: 自來水、地下水、清水 液體溫度: 1-40°C 環境溫度: Max.40°C 吸上高度: Max.9M 馬達保護: IP54 馬達絕緣: E, B 工作壓力: Max.6bar</p>	<p>出力: 1/2~10HP 電壓: 單相110/220V; 三相220/380/440V 頻率: 60Hz, (50Hz特訂) 極數: 2P 口徑: 3/4"~3" 最高揚程: 70M 最大水量: 850L/min</p>	<p>適用液體: 自來水、地下水、清水 液體溫度: 1-60°C 環境溫度: Max.40°C 吸上高度: Max.9M 馬達保護: IP54 馬達絕緣: E, B 工作壓力: Max.10bar</p>
<p>透天厝、別墅、公寓等頂樓水塔供水、淨水設備供水、抽取淺井地下水</p>		<p>住宅、公寓等頂樓水塔供水、工地臨時給水、花園灑水、農地灌溉用水</p>	
	<p>EAP-series 魚池景觀用沉水泵浦</p>  <p>九如EAP型泵</p> <p>嚴禁24小時連續運轉 循環供水請用雙台交替</p>		<p>ERP-series 管道自動增壓泵浦</p>  <p>九如ERP型泵</p> <p>熱水爐給水增壓用</p>
<p>出力: 0.3~0.5HP 電壓: 單相110, 220V 頻率: 60Hz, (50Hz特訂) 極數: 2P 出入口徑: 1.5" 最高揚程: 7.6M 最大水量: 200L/min</p>	<p>適用液體: 污廢水、清水、地下水 液體溫度: 1-40°C 環境溫度: Max.40°C 通過粒徑: Max.9mm 馬達保護: IP68 馬達絕緣: B 可選配浮球開關, 自動運轉與停機</p>	<p>出力: 120W 電壓: 單相110, 220V 頻率: 60Hz 極數: 2P 口徑: 1/2" 最高揚程: 9M 最大水量: 30L/min</p>	<p>適用液體: 自來水、清水 液體溫度: 1-60°C 環境溫度: Max.40°C 馬達保護: IP42 馬達絕緣: H 工作壓力: Max.6 bar 可自由選擇手動或自動的運轉方式。</p>
<p>魚池景觀、池塘循環供水; 花園小水量灌溉用水; 園藝造景循環供水</p>		<p>適用於單獨給家庭用熱水器自動給水增壓</p>	

商業&工業用泵浦系列

 <p>ECM-series 不銹鋼臥式多段泵浦</p> <p>接液面不生鏽</p>  <p>九如ECM型泵</p>	 <p>FK-series 同軸自吸離心泵浦</p> <p>不銹鋼SUS304 或 SUS316</p> <p>FKS</p>  <p>九如FK型泵</p>		
<p>出力: 0.5~5.5HP 電壓: 單相110/220V;三相220/380/440V 頻率: 60Hz,(50Hz特訂) 極數: 2P 出入口徑: 1"~2" 最高揚程: 78M 最大水量: 32M³/hr</p>	<p>適用液體: 自來水、清水、飲用水 液體溫度: -15~70°C 環境溫度: Max.40°C 吸上高度: Max.4M 馬達保護: IP54 馬達絕緣: F 工作壓力: Max.10bar</p>	<p>出力: 1~15HP 電壓: 單相110/220V;三相220~660V 頻率: 60Hz,(50Hz特訂) 極數: 2P 口徑: 1.5"~4" 最高揚程: 31M 最大水量: 1500L/min</p>	<p>適用液體: 污廢水、地下水、自來水 液體溫度: 0~60°C 環境溫度: Max.40°C 吸上高度: Max.5M(可免裝底閘) 馬達保護/絕緣: IP54 / B,F 通過粒徑: Max.5mm 工作壓力: Max.10bar</p>
<p>淨水設備、空調系統、工廠設施、清洗設備供水。做為變頻恆壓機組主泵用</p>			
<p>工廠、工地、污水處理廠污廢水排放。農業灌溉，山坡地送水、工廠給水</p>			
 <p>HDP-series 高壓鍋爐泵浦</p> <p>可作為消防輔助泵用</p>  <p>九如HDP型泵</p>	 <p>WZ-series 聯軸式臥式多段泵浦</p> <p>可作為消防輔助泵用</p>  <p>九如WZ型泵</p>		
<p>出力: 1~20HP 電壓: 單相110/220V;三相220~660V 頻率: 60Hz,(50Hz特訂) 極數: 2P 出入口徑: 1"~2" 最高揚程: 230M 最大水量: 220L/min</p>	<p>適用液體: 自來水、地下水、清水 液體溫度: 0~60°C 環境溫度: Max.40°C 吸上高度: Max.6M 馬達保護: IP54 馬達絕緣: E,B,F 工作壓力: Max.20bar</p>	<p>出力: 3~40HP 電壓: 三相220~660V 頻率: 60Hz,(50Hz特訂) 極數: 4P 口徑: 1"~2" 最高揚程: 250M 最大水量: 380L/min</p>	<p>適用液體: 自來水、地下水、清水 液體溫度: 0~80°C 環境溫度: Max.40°C 吸上高度: Max.6M 馬達保護: IP54 馬達絕緣: E,B,F 工作壓力: Max.20bar</p>
<p>鍋爐、工廠、高壓沖洗設備給水；工地臨時給水加壓用；作為消防輔助泵用</p>			
 <p>IL-series 直立式同軸渦流泵浦</p> <p>立式或臥式安裝皆可</p> <p>外銷專用泵</p>  <p>九如IL型泵</p>	 <p>ELS-series 海水用塑鋼泵浦</p> <p>可訂製特殊材質用於 溫泉水或化工液體</p>  <p>九如ELS型泵</p>		
<p>出力: 0.5~40HP 電壓: 單相110/220V;三相220~660V 頻率: 60Hz,(50Hz特訂) 極數: 2P,4P 出入口徑: 1"~8" 最高揚程: 85M 最大水量: 5400L/min</p>	<p>適用液體: 自來水、地下水、清水 液體溫度: 0~60°C (可訂製熱水型) 環境溫度: Max.40°C 吸上高度: Max.4M(適合正壓水源) 馬達保護: IP54;IP55(訂製) 馬達絕緣: E,B,F 工作壓力: Max.10bar</p>	<p>出力: 0.5~3HP 電壓: 單相110/220V;三相220/380/440V 頻率: 60Hz,(50Hz特訂) 極數: 2P 口徑: 1"~2" 最高揚程: 25M 最大水量: 600L/min</p>	<p>適用液體: 海水、河水、清水、地下水 液體溫度: 0~50°C 環境溫度: Max.40°C 吸上高度: Max.3M(適合正壓水源) 馬達保護: IP54 馬達絕緣: E,B,F 工作壓力: Max.5bar</p>
<p>冰水主機、冷卻水塔循環用水。工廠、園藝造景、泳池給水。變頻系統用主泵</p>			
<p>海水淡化設備供水；水產養殖業、水族業、海產餐廳循環供水；水塔清洗</p>			

商業&工業&建築用泵浦系列

<p>可依客戶特殊需求訂製</p> <p>MC-series 壓差式加壓泵浦機組</p> <p>單獨運轉/壓力開關控制</p>   <p>九如MC型泵</p>	<p>可依客戶特殊需求訂製</p> <p>PC-series 壓差式加壓泵浦機組</p> <p>雙台交替併聯運轉 / 壓力開關控制</p>   <p>九如PC型泵</p>
<p>出力: 0.5~60HP 電壓: 單相110,220V/三相220~660V 頻率: 60Hz,(50Hz特訂) 極數: 2P,4P 出入管徑: 1"~6" 壓力設定: ON:1.5~8.0/ OFF:2.5~9.0 水量範圍: 6~500M³/hr</p> <p>適用液體: 自來水、清水、地下水 液體溫度: 0~90°C (不同機型而異) 環境溫度: Max.40°C 吸上高度: Max.4~9M (不同機型而異) 馬達保護: IP54,IP55 馬達絕緣: E,B,F 工作壓力: Max.10~20bar (不同機型而異)</p>	<p>出力: 0.5~60HP 電壓: 單相110,220V/三相220~660V 頻率: 60Hz,(50Hz特訂) 極數: 2P,4P 出入/合流管徑: 1"~6"/1"~10" 壓力設定: ON:1.5~8.0/ OFF:2.5~9.0 水量範圍: 6~1000M³/hr</p> <p>適用液體: 自來水、清水、地下水 液體溫度: 0~90°C (不同機型而異) 環境溫度: Max.40°C 吸上高度: Max.4~9M (不同機型而異) 馬達保護: IP54,IP55 馬達絕緣: E,B,F 工作壓力: Max.10~20bar (不同機型而異)</p>
<p>洗車場、工廠、公共廁所、軍營、工地、大樓、傳統市場等給水增壓用。校園操場、公園、農場、體育場、園藝造景等噴灌澆水系統給水增壓用。</p>	
<p>可依客戶特殊需求訂製</p> <p>US-series 變頻恆壓泵浦機組</p> <p>單獨運轉 / 變頻控制 水壓恆定 / 節能省電</p>   <p>九如US型泵</p>	<p>可依客戶特殊需求訂製</p> <p>UN-series 輕型變頻恆壓泵浦機組</p> <p>雙台交替併聯運轉 變頻控制/水壓恆定 節能省電/無水錘</p>   <p>九如UN型泵</p>
<p>出力: 0.5~60HP 電壓: 單相110,220V/三相220~660V 頻率: 60Hz,(50Hz特訂) 極數: 2P,4P 出入管徑: 1"~6" 恆壓設定: 1.5~9.0 bar (不同機型而異) 水量範圍: 6~500M³/hr</p> <p>適用液體: 自來水、清水、地下水 液體溫度: 0~90°C (不同機型而異) 環境溫度: Max.40°C 吸上高度: Max.4~9M (不同機型而異) 馬達保護: IP54,IP55 馬達絕緣: E,B,F 工作壓力: Max.10~20bar (不同機型而異)</p>	<p>出力: 0.5~5.5HP 電壓: 單相110,220V/三相220~660V 頻率: 60Hz,(50Hz特訂) 極數: 2P 出入/合流管徑: 1"~2"/1"~3" 恆壓設定: 1.5~6.0 bar (不同機型而異) 水量範圍: 6~84M³/hr</p> <p>適用液體: 自來水、清水、地下水 液體溫度: 0~90°C 環境溫度: Max.40°C 吸上高度: Max.4~9M (不同機型而異) 馬達保護: IP54,IP55 馬達絕緣: E,B,F 工作壓力: Max.10bar</p>
<p>旅館、澡堂、購物中心、餐廳、軍營、工地、大樓公寓、民宿、體育館、淨水設備、加水站、洗車場、工廠製程設備、泳池設備等變頻恆壓給水用。</p>	
<p>可依客戶特殊需求訂製</p> <p>UP-series 變頻恆壓泵浦機組</p> <p>雙台交替併聯運轉 變頻控制/水壓恆定 節能省電/無水錘</p>   <p>九如UP型泵</p>	<p>3UN/3UP/4UP 變頻恆壓泵浦機組</p> <p>多台泵交替併聯運轉 變頻控制/水壓恆定 節能省電/無水錘</p> <p>客製化設計/特殊訂製品</p>   <p>三變頻運轉 四變頻運轉</p>
<p>出力: 0.5~60HP 電壓: 單相110,220V/三相220~660V 頻率: 60Hz,(50Hz特訂) 極數: 2P,4P 出入/合流管徑: 1"~6"/1"~10" 恆壓設定: 1.5~9.0 bar 水量範圍: 6~1000M³/hr</p> <p>適用液體: 自來水、清水、地下水 液體溫度: 0~90°C (不同機型而異) 環境溫度: Max.40°C 吸上高度: Max.4~9M (不同機型而異) 馬達保護: IP54,IP55 馬達絕緣: E,B,F 工作壓力: Max.10~20bar (不同機型而異)</p>	<p>旅館、澡堂、購物中心、餐廳、軍營、工地、大樓公寓、民宿、體育館、淨水設備、加水站、洗車場、工廠製程設備、泳池設備等變頻恆壓給水用。</p>

商業&工業&建築用泵浦與發電機系列

<p>訂製品-全不銹鋼泵浦</p>  <p>XA-series 聯軸端吸式離心泵浦 DIN24255標準</p> <p>外銷專用泵</p>  <p>九如XA型泵</p>		 <p>ISO-series 聯軸端吸式離心泵浦 ISO2858標準</p> <p>外銷專用泵</p>  <p>九如ISO型泵</p>	
<p>出力: 1~300HP 電壓: 三相220~660V 頻率: 60Hz, (50Hz特訂) 極數: 2P, 4P 出入口徑: 1.5"~12" 最高揚程: 110M 最大水量: 1200M³/hr</p>	<p>適用液體: 自來水、地下水、清水 液體溫度: 0~70°C 環境溫度: Max. 40°C 吸上高度: Max. 4M (適合正壓水源) 馬達保護: IP54; IP55 馬達絕緣: E; B; F 工作壓力: Max. 10bar</p>	<p>出力: 1~300HP 電壓: 三相220~660V 頻率: 60Hz, (50Hz特訂) 極數: 2P, 4P 口徑: 1.5"~10" 最高揚程: 160M 最大水量: 900M³/hr</p>	<p>適用液體: 自來水、地下水、清水 液體溫度: 0~70°C 環境溫度: Max. 40°C 吸上高度: Max. 4M (適合正壓水源) 馬達保護: IP54; IP55 馬達絕緣: E, B, F 工作壓力: Max. 16bar</p>
<p>冰水主機、冷卻水塔循環用水。建築消防給水、高樓供水、臨時給水增壓系統用</p>		<p>冰水主機、冷卻水塔循環用水。建築消防給水、高樓供水、臨時給水增壓系統用</p>	
 <p>ECDL-series 不銹鋼直立式多段泵浦 揚程高、接液面不生鏽</p>  <p>九如ECDL型泵</p>		 <p>CP-series 同軸渦流式泵浦 規格最齊全、應用範圍廣泛</p> <p>外銷專用泵</p>  <p>九如CP型泵</p> <p>不銹鋼SUS304/316 CPS型 / 可用於海水</p>	
<p>出力: 1~20HP 電壓: 單相220V/三相220~660V 頻率: 60Hz, (50Hz特訂) 極數: 2P 出入口徑: 1"~4" 最高揚程: 270M 最大水量: 140M³/hr</p>	<p>適用液體: 自來水、飲用水、清水 液體溫度: 0~70°C 環境溫度: Max. 40°C 吸上高度: Max. 4M (適合正壓水源) 馬達保護: IP54; IP55 馬達絕緣: F 工作壓力: Max. 28bar</p>	<p>出力: 0.5~150HP 電壓: 單相110/220V; 三相220~660V 頻率: 60Hz, (50Hz特訂) 極數: 2P, 4P 口徑: 1"~10" 啟動電壓: 12V, 24V 最大水量: 1000M³/hr</p>	<p>適用液體: 自來水、地下水、清水 液體溫度: 0~60°C (可訂製熱水型) 環境溫度: Max. 40°C 吸上高度: Max. 4M (適合正壓水源) 馬達保護: IP54; IP55 馬達絕緣: E, B, F 工作壓力: Max. 10bar</p>
<p>高樓層住宅、飯店揚水；工業製程、鍋爐、高壓設備給水；變頻系統用主泵</p>		<p>冰水主機、冷卻水塔循環用水。工廠、園藝造景、泳池給水。變頻系統用主泵</p>	
 <p>FF-series 消防泵浦 消防安全中心認可</p>  <p>九如FF型泵</p>		 <p>EG-series 柴油引擎發電機組</p> <p>訂製品-消防防備用機</p>  <p>九如EG型發電機</p> <p>TAF TAF實驗室認證</p>	
<p>出力: 7.5~300HP 電壓: 三相220~660V 頻率: 60Hz, (50Hz特訂) 極數: 2P, 4P 出入口徑: 3"~12" 最高揚程: 160M 最大水量: 1200M³/hr</p>	<p>適用液體: 自來水、地下水、清水 液體溫度: 0~70°C 環境溫度: Max. 40°C 吸上高度: Max. 4M 馬達保護: IP54, IP55 馬達絕緣: E, B, F 工作壓力: Max. 10, 16bar</p>	<p>輸出: 30~1500KW (37.5~1875KVA) 電壓: 三相220~660V 頻率: 60Hz, (50Hz特訂) 極數/轉速: 4P/1750RPM 啟動電壓: 12V, 24V 汽缸數: L-4, L-6, V-8, V-10 冷卻方式: 水冷式</p>	<p>環境溫度: Max. 40°C 引擎選擇: KORMAN, DOOSAN, FPT, PERKINS, CUMMINS, BAUDOUIN 大陸引擎等 標準配備: 柴油引擎、發電機、標準型控制箱 (內建電瓶充電機)、鋼製底座、電瓶、工業型消音器、防塵軟管與防塵墊、日用油箱、引擎進口護罩 額外選配: 自動切換開關(ATS)、白鐵油箱、防音防雨箱、黑煙淨化器、數位控箱等...</p>
<p>室內、外消防栓系統、泡沫系統、撒水系統、採水系統、中繼聯結送水系統</p>		<p>緊急供電給大樓、廠房、商場臨時用電與消防設備救災用。偏遠山區、離島停電時供電</p>	

沉水式泵浦系列

 <p>EF-series 沉水式污物廢水泵浦 內建馬達過載保護器</p>  <p>九如EF型泵</p>	 <p>EAF-series 設備用全鑄鐵 污物廢水泵浦 內建馬達過載保護器 採用SIC機械軸封</p>  <p>九如EAF型泵</p>
<p>馬力: 0.5~15HP 電壓: 單相110,220V/三相220~660V 頻率: 60Hz,(50Hz特訂) 極數: 2P 口徑: 2"~4" 最高揚程: 38M 最大水量: 2500L/min</p> <p>適用液體: 異物污水、雜廢水、工業用水 液體溫度: 0~40°C 環境溫度: Max.40°C 通過粒徑: 35~50mm 保護等級: IP68 馬達絕緣: F 0.5~2HP單相機型可選配附浮球開關</p>	<p>馬力: 1~20HP 電壓: 單相110,220V/三相220~660V 頻率: 60Hz,(50Hz特訂) 極數: 2P,4P 口徑: 2"~4" 最高揚程: 40M 最大水量: 6950L/min</p> <p>適用液體: 異物污水、雜廢水、工業用水 液體溫度: 0~40°C 環境溫度: Max.40°C 通過粒徑: 35~80mm 保護等級: IP68 馬達絕緣: F 1~2HP單相機型可選配附浮球開關</p>
<p>大樓化糞池排污廢水系統; 污廢水處理廠; 畜牧業、農場等動物排泄物與污廢水排放; 工地、工廠污物廢水排放; 礦場、大樓、工廠積水排放。</p>	
 <p>EA-series 沉水式污水泵浦 內建馬達過載保護器</p>  <p>九如EA型泵</p>	 <p>EFK-series 沉水式切刀污物泵浦 內建馬達過載保護器</p>  <p>九如EFK型泵</p>
<p>馬力: 0.3~7.5HP 電壓: 單相110,220V/三相220~660V 頻率: 60Hz,(50Hz特訂) 極數: 2P 口徑: 1.5"~4" 最高揚程: 38M 最大水量: 1180L/min</p> <p>適用液體: 污廢水、積水、工業用水 液體溫度: 0~40°C 環境溫度: Max.40°C 通過粒徑: Max.6mm 保護等級: IP68 馬達絕緣: F 0.5~2HP單相機型可選配附浮球開關</p>	<p>馬力: 0.5~7.5HP 電壓: 單相110,220V/三相220~660V 頻率: 60Hz,(50Hz特訂) 極數: 2P,4P 口徑: 2"~4" 最高揚程: 35M 最大水量: 1200L/min</p> <p>適用液體: 異物污水、雜廢水、工業用水 液體溫度: 0~40°C 環境溫度: Max.40°C 通過粒徑: 22~28mm 保護等級: IP68 馬達絕緣: F 0.5~2HP單相機型可選配附浮球開關</p>
<p>大樓、住宅、下水道工程、工廠、工地、農漁牧產業污廢水與積水排放。</p>	
 <p>SUS316 EFS-series 全不銹鋼污物廢水泵浦 內建馬達過載保護器 採用SIC機械軸封</p>  <p>九如EFS型泵</p>	 <p>EFD-series 攪拌型污物廢水泵浦 不阻塞泵葉附攪拌器 採用SIC機械軸封</p>  <p>九如EFD型泵</p>
<p>馬力: 0.5~15HP 電壓: 單相110,220V/三相220~660V 頻率: 60Hz,(50Hz特訂) 極數: 2P 口徑: 2"~4" 最高揚程: 38M 最大水量: 2500L/min</p> <p>適用液體: 弱酸鹼污水、雜廢水、異物污水 液體溫度: 0~40°C 環境溫度: Max.40°C 通過粒徑: 35~50mm 保護等級: IP68 馬達絕緣: F 0.5~2HP單相機型可選配附浮球開關</p>	<p>馬力: 0.5~7.5HP 電壓: 單相110,220V/三相220~660V 頻率: 60Hz,(50Hz特訂) 極數: 2P 口徑: 2"~4" 最高揚程: 28M 最大水量: 1300L/min</p> <p>適用液體: 稀釋泥水、雜廢水、異物污水 液體溫度: 0~40°C 環境溫度: Max.40°C 通過粒徑: 35~50mm 保護等級: IP68 馬達絕緣: F 0.5~2HP單相機型可選配附浮球開關</p>
<p>大樓化糞池排污廢水系統; 污廢水處理廠; 畜牧業、農場等動物排泄物與污廢水排放; 工地、工廠污物廢水排放; 礦場、大樓、工廠積水排放。</p>	

沉水式泵浦系列

 <p>EFP-series 輕型沉水式工事泵浦</p> <p>內建馬達過載保護器 採用SIC機械軸封</p>  <p>九如EFP型泵</p> <p>附浮球開關</p>	 <p>EAH-series 高揚程沉水式 污水泵浦</p> <p>內建馬達過載保護器</p>  <p>九如EAH型泵</p>
<p>馬力: 0.5~1HP 電壓: 單相110,220V/三相220~440V 頻率: 60Hz,(50Hz特訂) 極數: 2P 出水口徑: 2"~3" 最高揚程: 18.5M 最大水量: 380L/min</p> <p>適用液體: 稀釋泥水、污水積水、一般排水 液體溫度: 0~40°C 環境溫度: Max.40°C 通過粒徑: Max.6mm 保護等級: IP68 馬達絕緣: F 0.5~1HP單相機型可選配加裝浮球開關</p>	<p>馬力: 1~3HP 電壓: 單相110,220V/三相220~660V 頻率: 60Hz,(50Hz特訂) 極數: 2P 出水口徑: 2"~3" 最高揚程: 35M 最大水量: 400L/min</p> <p>適用液體: 污水積水、地下水 液體溫度: 0~40°C 環境溫度: Max.40°C 通過粒徑: Max.6mm 保護等級: IP68 馬達絕緣: F 1~2HP單相機型可選配加裝浮球開關</p>
<p>工地積坑、下水道、礦場等廢水淤泥排放；家庭住宅、庭院積水排放。 山坡地、淺井、溪水長程輸送，高揚程送水。下水道、工廠、住宅污水排放。</p>	
 <p>EFJ-series 沉水式曝氣機</p> <p>內建馬達過載保護器 採用SIC機械軸封</p>  <p>九如EFJ型泵</p> <p>←附著脫組</p>	 <p>EAFJ-series 全鑄鐵沉水式曝氣機</p> <p>內建馬達過載保護器 採用SIC機械軸封</p>  <p>九如EAFJ型泵</p> <p>←附著脫組</p>
<p>馬力: 0.5~7.5HP 電壓: 單相110,220V/三相220~660V 頻率: 60Hz,(50Hz特訂) 極數: 2P 出水口徑/空氣管徑: 3" / 1.5",2" 額定進氣量: 22~120 M³/Hr 額定溶氧量: 0.9~5.2 KgO₂/Hr</p> <p>適用液體: 工業污廢水、養殖業淡水 液體溫度: 0~40°C 環境溫度: Max.40°C 通過粒徑: 35~50mm 保護等級: IP68 馬達絕緣: F 額定水深: 2.5~4.0M</p>	<p>馬力: 0.5~7.5HP 電壓: 單相110,220V/三相220~660V 頻率: 60Hz,(50Hz特訂) 極數: 2P 出水口徑/空氣管徑: 3" / 1.5",2" 額定進氣量: 22~120 M³/Hr 額定溶氧量: 0.9~5.2 KgO₂/Hr</p> <p>適用液體: 工業污廢水、養殖業淡水 液體溫度: 0~40°C 環境溫度: Max.40°C 通過粒徑: 35~50mm 保護等級: IP68 馬達絕緣: F 額定水深: 2.5~4.0M</p>
<p>污水處理廠設備(單獨、配套)曝氣與攪拌用。各工業業污水處理設備曝氣與攪拌用。水產養殖魚塭蝦池，增加魚塭或蝦池內的溶氧率。</p>	
 <p>EFG-series 沉水式磨碎泵浦</p> <p>內建馬達過載保護器</p>  <p>九如EFG型泵</p>	 <p>TOS-series 著脫裝置-沉水式 污物廢水泵專用配件</p>  <p>九如TOS型泵</p>
<p>馬力: 2~3HP 電壓: 單相110,220V/三相220~440V 頻率: 60Hz,(50Hz特訂) 極數: 2P 口徑: 1-1/4"~2" 最高揚程: 32M 最大水量: 360L/min</p> <p>適用液體: 污物廢水(含廚餘、排泄物等) 液體溫度: 0~40°C 環境溫度: Max.40°C 保護等級: IP68 馬達絕緣: F 通過粒徑: Max.50mm 單相規格可以選配加裝浮球開關</p>	<p>自動著脫裝置設備，藉由簡便的安裝施工將水管固定於著脫架的主體鞍座上，遇泵浦需要保養維修時，可輕易的藉由吊鍊順由導桿進行昇降、脫離、結合等作業，工程人員無需進入污廢水槽拆裝沉水泵浦，提升作業之便利性與安全性。</p> 
<p>大樓、工廠化糞池、養豬畜牧業廢水排泄物磨碎排放、廚房廚餘磨碎排放用。</p>	

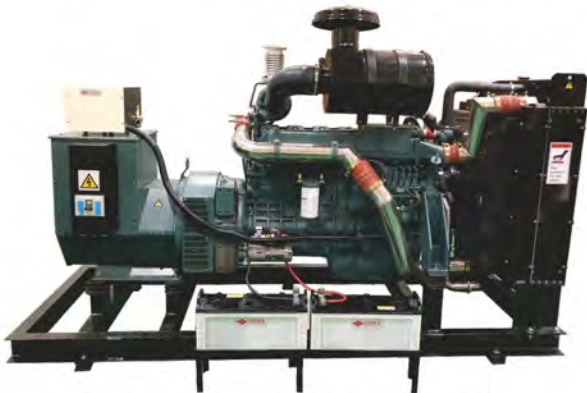
沉水式泵浦系列

 <p>EXL-series 沉水式大排水軸流泵浦</p>  <p>九如EXL型泵</p>	 <p>EXH-series 水陸兩用泵浦</p>  <p>九如EXH型泵</p>		
<p>馬力: 5~15HP 電壓: 三相220~660V 頻率: 60Hz, (50Hz特訂) 極數: 4P 口徑: 6"~12" 最高揚程: 9M 最大水量: 10,000L/min</p>	<p>適用液體: 養殖業淡水、污廢水、地下水 液體溫度: 0~40°C 環境溫度: Max.40°C 通過粒徑: Max.23mm 保護等級: IP68 馬達絕緣: F 依需求, 裝置隔極片, 應用在海水排送</p>	<p>馬力: 2~5HP 電壓: 單相110, 220V/三相220~660V 頻率: 60Hz, (50Hz特訂) 極數: 4P 口徑: 3"~5" 最高揚程: 15M 最大水量: 1900L/min</p>	<p>適用液體: 養殖業淡水、污廢水、地下水 液體溫度: 0~40°C 環境溫度: Max.40°C 通過粒徑: Max.10mm 保護等級: IP68 馬達絕緣: F 可拆開底部濾網, 裝置逆止閥, 做為陸上型用</p>
<p>防洪積水淹水排放、農業灌溉、水利工程、養殖漁業淡水輸送與排放。</p>		<p>防洪積水淹水排放、農業灌溉、水利工程、養殖漁業淡水輸送與排放。</p>	
 <p>STU-series 不銹鋼沉水式揚水泵浦</p> <p>裝置於大樓地下室蓄水池 不適用於井水、地下水</p> <p>接液零件 採不銹鋼</p>  <p>九如STU型泵</p>	 <p>ST/BS/BC-series 不銹鋼沉水式深井泵浦</p> <p>ST型: 4"井用 BS/BC型: 6~8"井用</p> <p>接液零件 採不銹鋼</p>  <p>九如深井泵</p>		
<p>馬力: 1~50HP 電壓: 單相110, 220V/三相220~660V 頻率: 60Hz 極數: 2P 口徑: 1.5"~4" 最高揚程: 246M 最大水量: 1500L/min</p>	<p>適用液體: 自來水、清水 液體溫度: 2~35°C 環境溫度: Max.40°C 保護等級: IP68 馬達絕緣: B 啟動方式: 1~10HP 直接啟動 15~50HP Y-Delta</p>	<p>馬力: 0.5~75HP 電壓: 單相110, 220V/三相220~660V 頻率: 60Hz, (50Hz特訂) 極數: 2P 口徑: 1.5"~4" 最高揚程: 398M 最大水量: 440GPM</p>	<p>適用液體: 清水、地下水、井水 液體溫度: 0~35°C 環境溫度: Max.40°C 適用井徑: 4"~8" 保護等級: IP68 馬達絕緣: B, F 可選用富蘭克林馬達或訂製溫泉水專用馬達</p>
<p>裝設在大樓、公寓、工廠等地下室蓄水槽內, 輸送水至頂樓水塔儲水用。</p>		<p>輸送井水、地下水農業灌溉或民生用水; 溫泉水輸送用; 大樓或住宅水塔供水。</p>	
 <p>EFM-series 沉水式攪拌機</p> <p>內建馬達過載保護器 採用SIC機械軸封</p> <p>SUS316 特殊訂製</p>  <p>九如EFM型泵</p>	 <p>ETS-series 不銹鋼靜音立式給水泵浦</p> <p>組配成變頻 恆壓泵機組</p> <p>接液面不生鏽, 無鏽水 可選橫式或立式安裝</p>  <p>九如ETS型泵</p>		
<p>馬力: 0.5~3HP 電壓: 單相220V/三相220~660V 頻率: 60Hz, (50Hz特訂) 極數: 4P 額定流量: 108~408M³/Hr 額定流速: 1.78~3.50M/s 可用於24小時連續運轉</p>	<p>適用液體: 污物污水、工業污廢水 液體溫度: 0~40°C 環境溫度: Max.40°C 保護等級: IP68 馬達絕緣: F 基於安全性考量, 請配置著脫裝置, 方便安裝與未來的維護。</p>	<p>馬力: 1~50HP 電壓: 單相110, 220V/三相220~660V 頻率: 60Hz, (50Hz特訂) 極數: 2P 口徑: 1.5"~4" 最高揚程: 210M 最大水量: 1120L/min</p>	<p>適用液體: 自來水、清水 液體溫度: 0~40°C 環境溫度: Max.40°C 保護等級: IP68 馬達絕緣: B, F 工作壓力: Max.20bar 可依需求訂製特殊馬力、性能規格, 入口位置</p>
<p>各產業廢水處理, 防止沉降, 混合, 攪拌, 溶解, 分散, 中和, 洗淨, 濃度均勻使用。</p>		<p>裝設在大樓地下室蓄水槽旁, 輸送水至頂樓水塔儲水, 組配成變頻恆壓泵機組。</p>	

馬達、壓力桶、控制盤系列

 <p>HFEH-series 高效率IE3馬達(電動機) 符合CNS14400 IE3國家標準</p> <p>HFEV立式 HFEH臥式</p>  <p>九如HFEH馬達</p>	<p>EPT-series 隔膜式壓力桶 配置加壓泵機組用</p>   <p>九如EPT壓力桶</p>
<p>馬力: 1~75HP 電壓: 三相220/380/440V; 380/660V 頻率: 60Hz 極數: 2P 保護等級: IP54; (IP55訂製) 馬達絕緣: F 安全係數: S.F.1.0</p> <p>環境溫度: Max.40°C 馬達型式: 臥式HFEH/立式HFEV 國際標準: IEC(尺寸具國際互換性) 國家標準: CNS14400 保護方式: 全密閉外扇型 效率等級: IE3 高效率 滿載效率: 83~95.4% (依馬力而不同)</p>	<p>容量: 3~100L (可訂製更大容量規格) 形式: 隔膜式(膜片式) 外殼材質: 鋼板(標準材質) 不銹鋼304 (訂製-8, 18, 24L) 液體溫度: Max.93°C 工作壓力: EPT: Max.10 bar EPTM: Max.16 bar</p> <p>適用液體: 清水、自來水 預入氣壓: EPT: 2bar; EPTM: 4bar (可訂製藍色) (可訂製不銹鋼)</p> 
<p>適用於裝配九如牌同軸或聯軸式離心泵浦，應用在揚水與空調循環。</p>	<p>主要配置在九如牌變頻恆壓泵浦機組與壓差式加壓泵浦機組上，供蓄壓的作用。</p>
<p>P-FF series 消防泵浦用控制盤</p>   <p>消防泵控制盤</p>	<p>P-series 給排水泵浦用控制盤 給水揚水泵浦專用 污物廢水泵浦專用</p>   <p>給排水泵控制盤</p>
<p>馬力: 7.5~300HP 電壓: 三相220~660V 保護等級: IP54, IP55(需訂製) 型式: 室內型/屋外型單層門 屋外型雙門含視窗 外箱材質: 鋼板SS400; 不銹鋼SUS304(需訂製)</p> <p>環境溫度: Max.40°C 運轉方式: 單獨運轉(附輔助泵運轉) 雙台交替運轉(訂製) 遵循規範: 國家標準局消防泵附屬 裝置CNS8917, CNS8918, CNS8919之相關規定 依需求加裝漏電斷路器、緩起動器、 變頻器等附加配備</p>	<p>馬力: 1~100HP(可訂製更大馬力) 電壓: 單相110, 220V/三相220~660V 保護等級: IP54, IP55(需訂製) 型式: 室內型/屋外型單層門 屋外型雙門含視窗 外箱材質: 鋼板SS400; 不銹鋼SUS304(需訂製)</p> <p>環境溫度: Max.40°C 運轉方式: 單獨運轉, 雙台交替運轉 雙台交戶並聯運轉 給排水控制單元, 依照客戶需求選用 電擊棒, 浮球開關或液位控制器。 可提供監控點, 並可依功能需求, 規劃 操作及監控介面, 並配置緩起動器、漏電 斷路器, 變頻器, PLC等裝置。</p>
<p>消防泵、消防採水泵、消防泡沫泵、消防灑水泵+輔助泵用控制盤。</p>	<p>陸上型揚水泵或沉水式揚水泵、沉水式污物廢水泵用控制盤。</p>
<p>P-MC/PC 壓差式加壓泵浦 機組用控制盤</p>   <p>中型加壓泵控制盤</p>	<p>P-U series 變頻恆壓泵浦 機組用控制盤</p>  <p>人機介面</p>  <p>變頻恆壓泵控制盤</p>
<p>馬力: 1~100HP(可訂製更大馬力) 電壓: 單相110, 220V/三相220~660V 保護等級: IP54, IP55(需訂製) 型式: 室內型/屋外型單層門 屋外型雙門含視窗 外箱材質: 鋼板SS400; 不銹鋼SUS304(需訂製)</p> <p>環境溫度: Max.40°C 運轉方式: 單獨運轉, 雙台交替運轉 雙台交戶並聯運轉 壓差加壓泵機組用, 依照客戶需求加裝 電擊棒, 浮球開關或液位控制器。 可提供監控點, 並可依功能需求, 規劃 操作及監控介面, 並配置緩起動器、漏電 斷路器等裝置。</p>	<p>馬力: 1~100HP(可訂製更大馬力) 電壓: 單相110-220V/三相220~660V 保護等級: IP54, IP55(需訂製) 型式: 室內型/屋外型單層門 屋外型雙門含視窗 外箱材質: 鋼板SS400; 不銹鋼SUS304(需訂製)</p> <p>環境溫度: Max.40°C 運轉方式: 單獨運轉, 雙台交替運轉 雙台(三台/四台)交戶並聯運轉 變頻恆壓泵機組用, 依照客戶需求加裝 PID, PLC, HMI人機介面可觸碰螢幕控制。 可提供監控點, 並可依功能需求, 規劃 操作及監控介面, 並配置漏電斷路器、 液面控制器等裝置。</p>
<p>壓差式加壓泵浦機組(MC單獨運轉, PC雙台交並運轉)控制盤。</p>	<p>變頻恆壓泵浦機組(US單獨運轉, UP雙台交並運轉, 多台交並運轉)控制盤。</p>

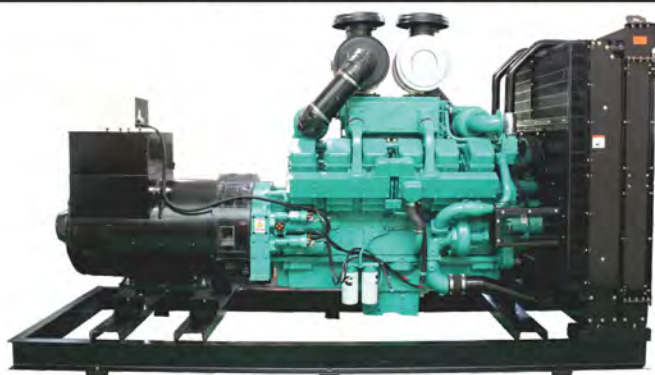
九如牌柴油發電機組-規格多且齊全30~1500KW、多種品牌引擎的選擇



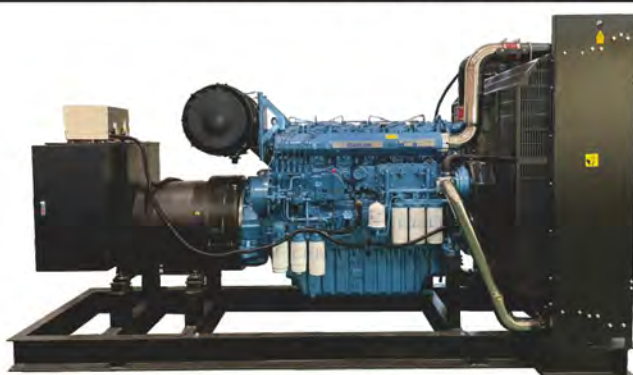
九如牌柴油引擎發電機組(韓國KORMAN引擎)



九如牌柴油引擎發電機組(義大利FPT引擎)



九如牌柴油引擎發電機組(CUMMINS引擎)



九如牌柴油引擎發電機組(BAUDOUIN引擎)



九如牌柴油引擎發電機組(附防雨防音箱)



九如牌防雨防音型發電機組+防災型智慧微網系統

九如牌發電機近年著名銷售實績

案件名稱	規格	引擎品牌	案件名稱	規格	引擎品牌
國立台灣大學教學大樓二期新建工程	400KW	PERKINS	高雄三芳化學工業股份有限公司廠房	500KW	KORMAN
高雄大寮拷潭營區	500KW	PERKINS	台北龍井天鑄住宅大樓	500KW	KORMAN
祥翊製藥龍潭科學園區新廠房工程	1500KW	PERKINS	高雄顯隆和發工業區廠房工程	500KW	KORMAN
高雄陸地營區-飛彈指揮部	500KW	PERKINS	臺中港石化區危險品倉庫新建工程	200KW	KORMAN
王子製藥廠	500KW	PERKINS	新北市晴空23住宅大樓	600KW	KORMAN
英全化學工業(股)公司-台中廠房	1000KW	PERKINS	中壢世界客家博覽會世界館統包工程	500KW	KORMAN
恆春鎮公所東側立體停車場工程	200KW	PERKINS	台東空軍志航基地(模擬機訓練大樓)	60KW	KORMAN
高雄楠梓文中足球場興建工程	60 100 KW	PERKINS	高雄仁武微笑世界住宅大樓	600KW	KORMAN
台番屏東長治農科廠房	400KW	PERKINS	新北板橋中興醫院	200KW	KORMAN
國立台灣大學卓越聯合中心新建工程	800KW	CUMMINS	高雄兒福聯盟	400KW	KORMAN
士林地方法院檢察署辦公廳新建工程	750KW	CUMMINS	台中市聯悅聚住宅大樓	750KW	KORMAN
台北市萬華青年公共住宅	800KW	CUMMINS	鴻茂工業(股)公司-雲林斗南廠房	500KW	KORMAN
金門水頭港大型旅客服務中心新建工程	1000KW x2	CUMMINS	明安國際-高雄廠房	350KW	KORMAN
金門烏坵營區	350KW x4	KORMAN	嘉義勤儉蛋品夢工場	150 400 KW	KORMAN
台中新業宜家(勞工幸福宜居建築)	750KW	KORMAN	高雄大寮拷潭營區	250KW	FPT
中欣開發(高雄橋頭住宅大樓新建工程)	900KW	KORMAN	高雄陸地營區-飛彈指揮部	30,150 40,200 KW	FPT
台南新營醫院北門分院整建工程	800KW	KORMAN	高雄旗山農會	200KW	FPT
台北文山木柵久康街集合住宅	450KW	KORMAN	國立台灣大學教學大樓停車場	200KW	FPT
台中碧根21住宅大樓	500KW	KORMAN	高雄市帝后飯店	200KW	FPT
高雄旗山嶺口泰山營區	150KW	KORMAN	高雄十全滯洪池	175KW	FPT
桃園楊梅天成鑽石工業廠房	750KW	KORMAN	桃園盤采(股)新建廠房	250KW	FPT
花蓮考古文物館	150KW	KORMAN	竹北亞太美國學校	300KW	FPT
台北氣象站(板橋站)	200KW	KORMAN	金車飲料-桃園中壢廠	500KW	FPT
屏東枋寮醫院	300KW	KORMAN	林口富保晶宴住宅大樓	300KW	FPT
南投慈光山文殊院	300KW	KORMAN	協原化學-高雄林園廠	150KW	FPT
大桐汽車BMW平鎮服務中心	500KW	KORMAN	台灣票卷交換總所整修工程	60KW	FPT
台南大成六甲牧場	500KW	KORMAN	桃園富達航太(股)廠房	150KW	FPT
台電-桃園東區巡修大樓	150KW	KORMAN	新北海王印刷辦公大樓	200KW	FPT
手信坊有限公司廠房	400KW	KORMAN	中石化-高雄廠房新建工程	100KW	FPT
新竹竹蓮市場	400KW	KORMAN	國道1號楊梅休息站	150KW	FPT
桃園京澄無為住宅大樓	600KW	KORMAN	台通光電總部大樓-新北新莊	250KW	FPT
桃園湧福興國際(股)廠房	350KW	KORMAN	高雄高工附設立體停車場新建工程	250KW	FPT
允將花園城市住宅大樓	900KW	KORMAN	高雄海霸王	750KW	DOOSAN
桃園高柏科技(股)廠房	250KW	KORMAN	雲林斗六紫藤湖水岸飯店	400KW	DOOSAN
高雄岡山小樽臻愛會館與停車場工程	150KW	KORMAN	桃園祥翊製藥龍潭科學園區新廠房工程	150KW	DOOSAN
新北林口富堡晶林住宅大樓	250KW	KORMAN	高雄棋琴文立、文泰、文華苑住宅大樓	300KW	DOOSAN
台南亞太國際棒球訓練中心	400 800 KW	KORMAN	新北淡水區淡海國小	400KW	DOOSAN
屏東縣立圖書館整建工程	250KW	KORMAN	高雄國際機場新航廈第一期東側立體停車場工程	250KW	DOOSAN
昇元窯業廠房	800KW	KORMAN	台中農洲塑膠外埔廠	300KW	DOOSAN
高雄嘉豐海洋國際(股)廠房	1000KW	KORMAN	台中港海巡基地	300KW	DOOSAN

(九如牌發電機著名銷售實績最多，礙於篇幅無法一一呈現。若有需求，請洽當地九如營業所)

九如牌發電機近年著名銷售實績

案件名稱	規格	案件名稱	規格
家樂福楊梅物流中心	800 1000 KW	台南國精化學股份有限公司廠房	400 1250X2 KW
台灣電影文化中心	500KW	台南燒肉旗艦園區-碳佐麻里	600KW
桃園中壢承安醫院	250KW	台北市國家電影及視聽文化中心	500KW
澎湖多功能體育館	125KW	欣興電子-桃園廠	100KW
多那之總部	300KW	林口運動中心	350KW
HONDA平鎮廠	300KW	南華大學-興學紀念館	150KW
竹北安興國小	150KW	忠興集團高雄大寮廠辦大樓	200KW
台中順風產後護理之家	200KW	賀龍工業-新北市廠房	200KW
高雄上泰工業新建廠房工程	200KW	桃園華昌廠房	600KW
嘉信遊艇-高雄廠房	150KW	禾聯家電-台南安吉工業區廠房	100KW
台南柳營區農會	125KW	台南塔木德酒店	250KW
桃園威力倉儲物流中心	1500KW	台中中部豐田汽車龍井訓練中心	450KW
台中無障礙之家北區分院	350KW	崑陞(股)公司-桃園廠房	600KW
桃園中壢威均峰澤住宅大樓	1500KW	高雄光陽工業股份有限公司物流中心	500KW
桃園宜誠華府DC住宅大樓	600KW	益萊工業-桃園蘆竹廠房	350KW
台南寶山立體停車場	400KW	桃園產後護理之家	150KW
台北皓澤精密廠房大樓	300KW	嘉義陳仁德醫院	60KW
台南萊益工業(股)新建廠房	200KW	桃園華膳空廚	50KW
台南大學附中圖資大樓	150KW	台糖牡蠣殼生技材料台南廠	125KW
台灣東京精密(股)-台北廠房	200KW	湧福興國際(股)公司-桃園廠房	350KW
台南市立南寧高中	125KW	大甲World Gym健身房俱樂部	200KW
屏東萬巒鄉衛生所高齡服務中心	125KW	桃園中福廚具行中壢廠	1000KW
花蓮大漢技術學院	200KW	台中明昌國際工業股份有限公司廠房	750KW
迪卡儂體育用品店-高雄前鎮旗艦店	200KW	高雄第七貨櫃中心	250KW
基隆八斗子轉運站	50KW	台中市馬自達展示中心	250KW
高雄市灣內國小遷校第一期校舍工程	100KW	何嘉仁文教事業股份有限公司	200KW
台南新吉工業區鴻大開發新建廠房	300KW	斑尼菲國際股份有限公司廠房	750KW
屏東藝術館專業展演劇場升級工程	400KW	雲林斗六特立屋	200KW
台北內湖106公園地下停車場	300KW	阿原肥皂-新北石門廠	125KW
台中北屯總太聚作住宅大樓	750KW	台北市自強隧道	50KW
上銀科技新建廠房	200KW	台南新化那拔營區	150KW
高雄市國立高雄科技大學	150KW	花蓮相二用地文創旅館	200KW
台中市清水區四季百貨	200KW	高師大活動中心演講廳裝修工程	80KW
台北市建安國小	200KW	台南新營營新醫院護理之家	400KW
糖村-台中中央工廠	150KW	台中T&R廣場	125KW
彰化海味珍活海鮮餐廳	200KW	三福化工廠房	100KW
台中新竹物流	750KW	新北鶯歌火車站	250KW
台中中正國小	80KW	陽明大學	350KW
屏東憲兵隊新建統包工程	250KW	台灣電力公司綜合研究所(樹林所區)	50KW
霧台鄉大武部落智慧型微電網設置	60KW	禎祥食品嘉義廠	300KW



(九如牌發電機著名銷售實績眾多，礙於篇幅無法一一呈現。若有需求，請洽當地九如營業所)

(以上為九如牌發電機裝置在現場的圖片)

九如牌泵浦近年著名銷售實績

- 台灣高鐵(苗栗站/雲林站/台南站/桃園站/烏日站)-消防泵
- 台北捷運蘆洲線-消防泵、給排水泵、空調泵
- 台北捷運信義線、新莊線-消防泵
- 桃園機場捷運線、南港捷運站-消防泵
- 高雄捷運CR4站-空調泵
- 高雄捷運CD1,BSS3,BSS5,R10,O5-消防泵、空調泵
- 墾丁夏都旅館-消防泵、給排水泵、變頻泵
- 國道六號隧道工程-空調泵、變頻泵、消防泵
- 屏東海生館-給排水泵、空調泵、變頻泵、消防泵
- 台北士林官邸-變頻泵、消防泵
- 富士康高雄軟體科學園區-消防泵
- 屏東台電辦公大樓-消防泵、空調泵、給排水泵
- 台北體院天母校區-消防泵、給排水泵、變頻泵
- 遠雄C3金融中心-消防泵
- 歐悅連鎖汽車旅館-消防泵、變頻泵
- 桃園中正二期航站-消防泵
- 雪隧工程頭城段-消防泵、污廢水泵、變頻泵
- 長庚醫院、嘉義基督教醫院-消防泵、給排水泵
- 國史館-人機介面變頻泵
- 台北小巨蛋-消防泵、空調泵
- 國防部旗山軍備局-消防泵、給排水泵、變頻泵
- 劍湖山世界遊樂園-水上造浪循環給水泵
- 佛光山佛陀紀念館-消防泵
- 御宿汽車旅館連鎖店-消防泵、變頻泵
- 養樂多桃園中壢廠-變頻恆壓泵
- 台北南港車站-污廢水泵與控制盤
- 台積電南科14廠-污廢水泵控制盤
- 屏東大鵬灣風景區-消防泵、變頻泵
- 台北美麗華購物中心-變頻泵、空調泵
- 高雄市愛河元宵節水舞秀-沉水泵
- 台北花博大佳河濱公園水舞秀-沉水泵
- 日月潭九族纜車站-消防泵
- 日月潭日月行館-給排水泵、消防泵
- 木柵貓纜車站-消防泵、空調泵
- 長生電廠、中龍鋼鐵廠-消防泵
- 中科管理中心-空調泵
- 華泰電子-消防泵、給水泵、空調泵
- 花蓮東華大學-消防泵、變頻泵、給排水泵與控制盤
- 南投中台禪寺-給水加壓泵
- 高雄世運主場館-給水加壓泵、污廢水泵
- 亞東技術學院、台北科技大學-消防泵、給排水泵
- 板信商業銀行-消防泵、給排水泵、空調泵、變頻泵
- 法務部調查局-空調泵
- 基隆海洋科技博物館-消防泵、給排水泵與控制盤
- 義大世界、天悅酒店、皇冠酒店-消防泵、給排水泵
- 台南一中綜合體育館-給排水泵
- 左營台鐵站ACL611-消防泵、空調泵、揚污水泵、變頻泵
- 八堵、花蓮、三峽油庫-消防泵
- 林口電廠-消防泵、空調泵、給排水泵
- 高雄台電變電站、五甲變電所-空調泵、變頻泵、消防泵
- 台灣大學社科院-消防泵、變頻泵、給排水泵與控制盤
- 七堵車站站前大樓-消防泵、給排水泵
- 金門酒廠-消防泵、給排水泵、變頻泵
- 遠雄林口造鎮-變頻泵、消防泵、給排水泵
- 遠雄三峽造鎮-變頻泵、消防泵、給排水泵
- 高雄小港機場-消防泵、空調泵、給排水泵
- 新竹好事多購物中心-消防泵、給排水泵
- 高雄餐旅學校-消防泵、給排水泵、變頻泵
- 高雄義守大學-消防泵、給排水泵、變頻泵、空調泵
- 嘉義太保故宮博物院-消防泵、給排水泵
- 高雄楠梓電、日月光廠-空調泵、給水泵、消防泵
- 花蓮海洋博物館-消防泵、給排水泵
- 金門金湖綜合體育館-消防泵、給排水泵
- 高雄中鋼、中鋁廠-消防泵、給排水泵
- 高雄中油、中船廠-消防泵、給排水泵
- 高雄醫學院、成大醫學院-消防泵、給排水泵、變頻泵
- 高雄軟體科學園區-消防泵、給排水泵
- 行政院海岸巡防署興建港海巡基工程-給排水泵、變頻泵
- 金門南北油庫-消防泵
- 中部國軍油庫清泉崗-消防泵、給排水泵
- 嘉義好市多、耐斯百貨-消防泵、給排水泵
- 台中新地標-NTC國家商貿中心-消防泵、給排水泵
- 台中秀泰、嘉義秀泰廣場影城-消防泵、給排水泵
- 台中新火車站二期工程-消防泵、給排水泵
- 台中捷運G13,G15,B5S,G10站-消防泵
- 台中醫院長期照護大樓-消防泵、立式泵、污物泵
- 台中麗寶國際賽車場-消防泵、給排水泵
- 台中中台灣影視基地-消防泵、立式泵、變頻泵
- 谷關汶山溫泉飯店-消防泵、給排水泵
- 台鐵高雄鳳山新車站(高雄鐵路地下化工程)-消防泵
- 台鐵高鐵鳳山正義段/嘉義陽明醫院-空調泵
- 台北捷運三環三線-環狀線-Y7-8/Y12-13站-消防泵
- 國立臺灣大學醫學院附設癌醫中心醫院-消防泵
- 台北旋轉豪宅「陶朱隱園」-消防泵
- 台北南山廣場(地上層48層)-消防泵
- 台達電子南科廠-消防泵
- 巨大機械(捷安特)台中總部大樓-消防泵
- 桃園華泰名品城-消防泵、立式泵、給排水泵
- 新竹市立動物園整建工程-消防泵
- 台南美術館二館-消防泵、給排水泵
- 桃園龍潭棒球名人堂展覽館及花園大飯店-消防泵
- 嘉義HOLIDAY INN-消防泵、空調泵、給排水泵

(九如著名銷售實績眾多，礙於篇幅無法一一呈現，請上官網查詢)



九如最新銷售實績連結



泵浦/發電機



經濟實業股份有限公司

總公司：高雄市小港區永春街20號	TEL:07-871-7895
台北：新北市林口區湖子32號之1	TEL:02-2601-8050
桃園：桃園市八德區大興路274號	TEL:03-376-8230
新竹：新竹市香山區西濱路三段20巷160號	TEL:03-537-8267
台中：台中市龍井區新興路225號	TEL:04-2633-0003
嘉義：嘉義市文化路936巷7號	TEL:05-232-3752
台南：台南市安南區智安四街98巷25號	TEL:06-245-7269

E-MAIL: c061@mail.evergushpump.com.tw
網 址: <http://www.evergushpump.com.tw>



九如牌官網QR-CODE