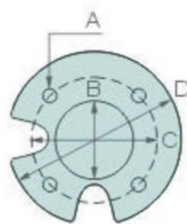
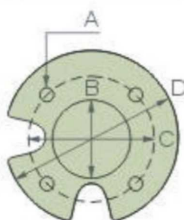


# 8" & 10" STAINLESS STEEL SUBMERSIBLE PUMS FOR DEEP WELLS



A:  $\phi 14.68\text{mm}$   
B:  $\phi 76.15\text{mm}$   
C:  $\phi 111.0\text{mm}$   
D:  $\phi 137.0\text{mm}$

6" - MOTOR

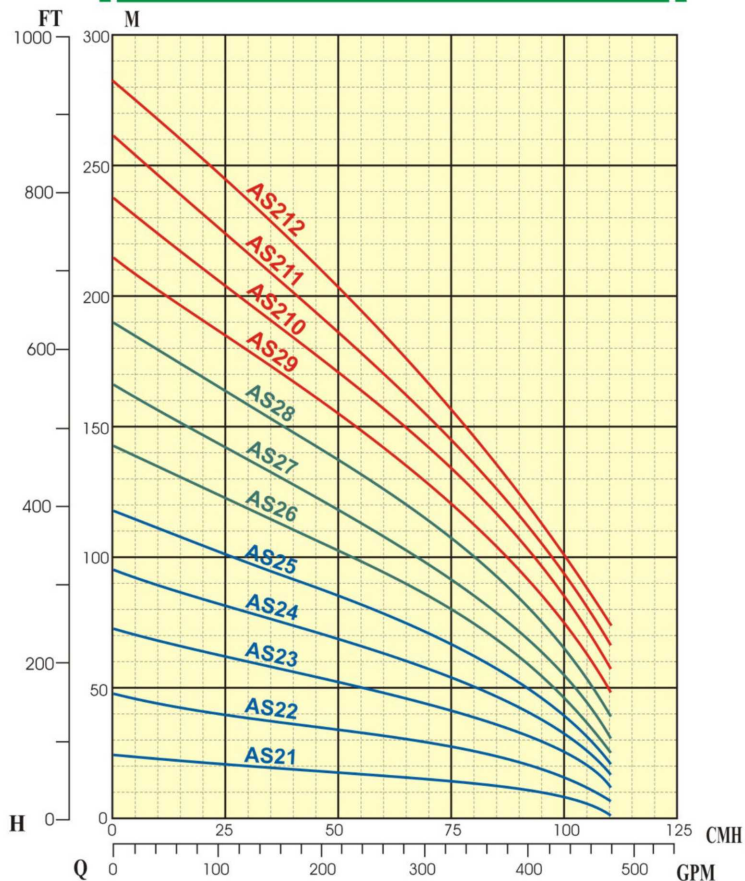


A:  $\phi 19.0\text{mm}$   
B:  $\phi 127.0\text{mm}$   
C:  $\phi 152.4\text{mm}$   
D:  $\phi 195.5\text{mm}$

8" - MOTOR



## PERFORMANCE CURVES



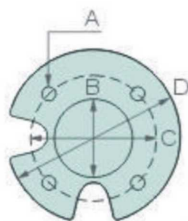
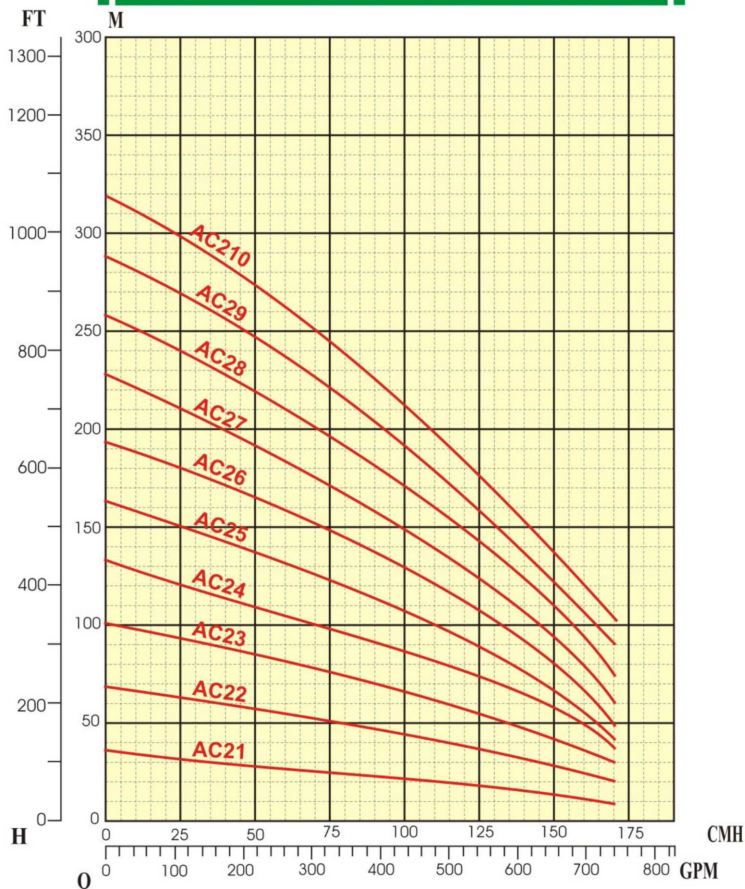
## SPECIFICATION

適用井徑	型 式 TYPE	段 數 STAGES	馬 力 MOTOR		尺 寸 DIMENSION			揚程(H) 水量(C) 公尺(M) 加侖/分鐘(GPM)			
			KW	HP	L	L1	L2	標 準		最 大	
								H	C	H	C
8"	AS21	1	7.5	10	320	175	165	16	260	25	480
	AS22	2	11	15	440	175	165	32	260	48	480
	AS23	3	15	20	560	175	165	48	260	73	480
	AS24	4	18.5	25	680	175	165	64	260	95	480
	AS25	5	22	30	800	175	165	78	260	118	480
10"	AS26	6	30	40	920	175	165	94	260	143	480
	AS27	7	33.5	45	1164	210	165	109	260	166	480
	AS28	8	42	55	1286	210	165	126	260	191	480
12"	AS29	9	45	60	1408	210	165	142	260	214	480
	AS210	10	53	70	1530	210	165	157	260	237	480
	AS211	11	55	75	1652	210	165	170	260	262	480
	AS212	12	55	75	1774	210	165	185	260	283	480

09/2012

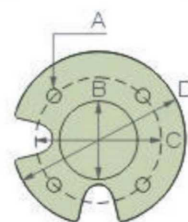
# 10" STAINLESS STEEL SUBMERSIBLE PUMS FOR DEEP WELLS

## PERFORMANCE CURVES



A:  $\phi 14.68$  mm  
B:  $\phi 76.15$  mm  
C:  $\phi 111.0$  mm  
D:  $\phi 137.0$  mm

6" - MOTOR



A:  $\phi 19.0$  mm  
B:  $\phi 127.0$  mm  
C:  $\phi 152.4$  mm  
D:  $\phi 195.5$  mm

8" - MOTOR



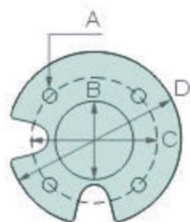
## SPECIFICATION

適用井徑	型式 TYPE	段數 STAGES	馬力 MOTOR		尺寸 DIMENSION			揚程(H) 水量(C) 公尺(M) 加侖/分鐘(GPM)			
			KW	HP	L	L1	L2	標準		最大	
								H	C	H	C
12"	AC 21	1	11	15	478	210	205	21	435	35	740
	AC 22	2	18.5	25	648	210	205	43	435	68	740
	AC 23	3	30	40	818	210	205	66	435	102	740
	AC 24	4	37.5	50	988	210	205	86	435	132	740
	AC 25	5	45	60	1158	210	205	106	435	163	740
	AC 26	6	55	75	1328	210	205	128	435	193	740
	AC 27	7	64	85	1498	210	205	148	435	227	740
	AC 28	8	75	100	1668	210	205	170	435	258	740
	AC 29	9	82.5	110	1838	210	205	191	435	288	740
	AC 210	10	90	120	2008	210	205	212	435	318	740

09/2012

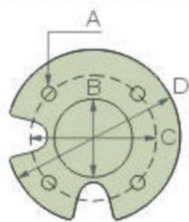


# 14" STAINLESS STEEL SUBMERSIBLE PUMPS FOR DEEP WELLS



A:  $\phi 14.68$  mm  
B:  $\phi 76.15$  mm  
C:  $\phi 111.0$  mm  
D:  $\phi 137.0$  mm

6" - MOTOR

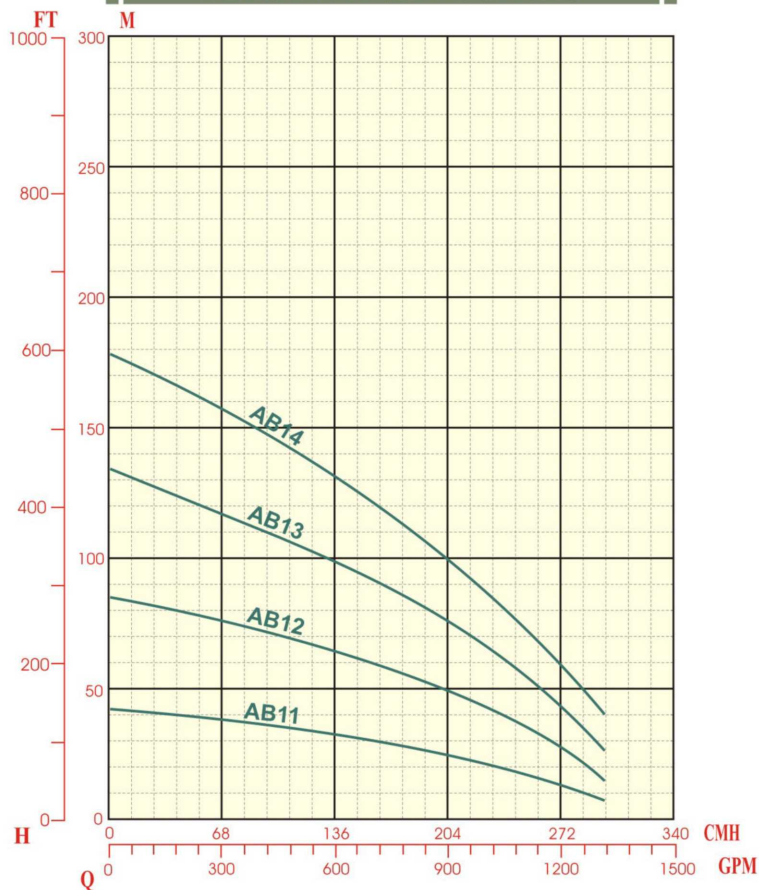


A:  $\phi 19.0$  mm  
B:  $\phi 127.0$  mm  
C:  $\phi 152.4$  mm  
D:  $\phi 195.5$  mm

8" - MOTOR



## PERFORMANCE CURVES

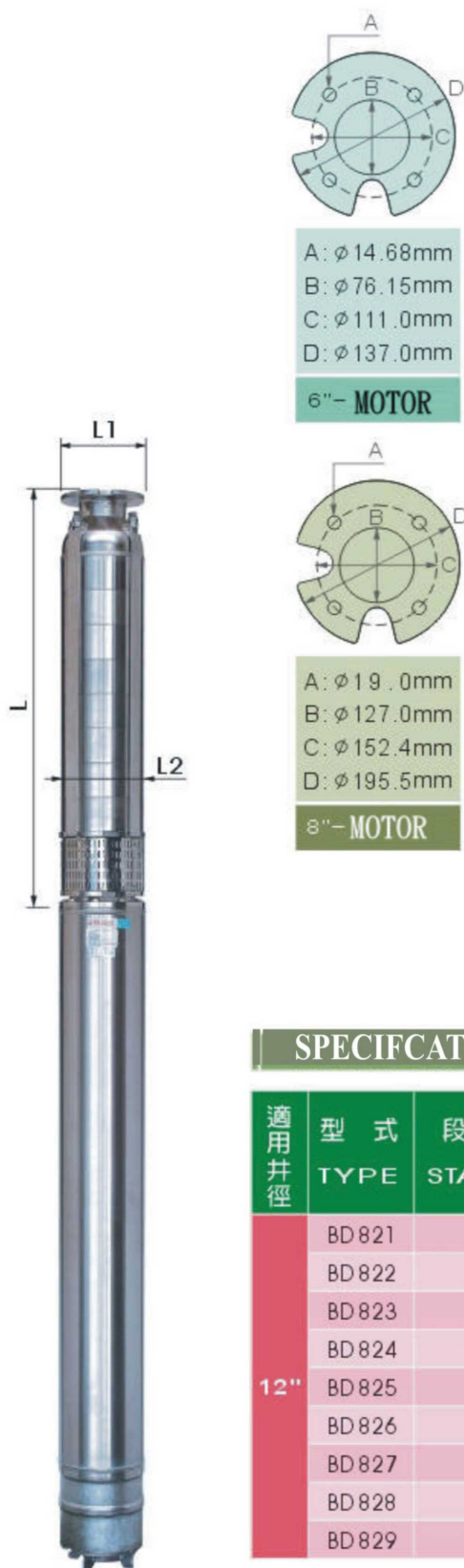


## SPECIFICATION

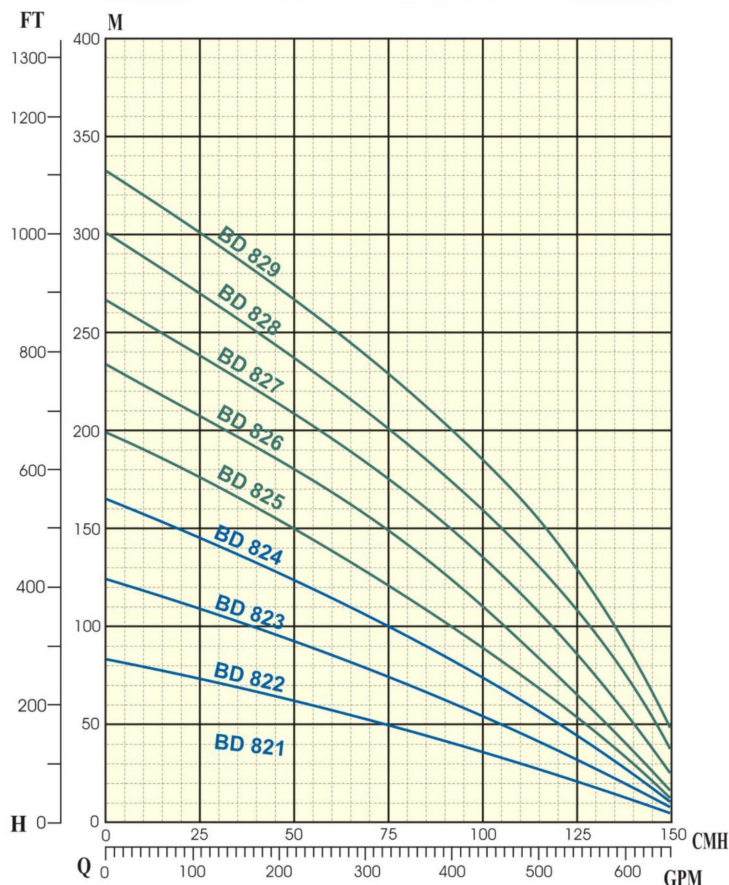
適用井徑	型 式 TYPE	段 數 STAGES	馬 力 MOTOR		尺 寸 DIMENSION			揚程(H) 公尺(M).加侖/分鐘(GPM)		水量(C) 公尺(M).加侖/分鐘(GPM)	
			KW	HP	L	L1	L2	標 準		最 大	
								H	C	H	C
14"	AB11	1	18.5	25	506	278	245	28	780	43	1320
	AB12	2	37.5	50	682	278	245	56	780	86	1320
	AB13	3	60	80	858	278	245	87	780	134	1320
	AB14	4	90	120	1034	278	245	113	780	178	1320

09/2012

# 12" STAINLESS STEEL SUBMERSIBLE PUMPS FOR DEEP WELLS



## PERFORMANCE CURVES



## SPECIFICATION

適用井徑	型 式 TYPE	段 數 STAGES	馬 力 MOTOR		尺 寸 DIMENSION			揚程(H) 水量(C) 公尺(M).加侖/分鐘(GPM)			
			KW	HP	L	L1	L2	標 準		最 大	
								H	C	H	C
12"	BD 821	1	7.5	10	413	210	205	26	300	41	650
	BD 822	2	15	20	496	210	205	52	300	83	650
	BD 823	3	22.5	30	579	210	205	80	300	124	650
	BD 824	4	30	40	662	210	205	108	300	165	650
	BD 825	5	37.5	50	745	210	205	132	300	200	650
	BD 826	6	45	60	828	210	205	160	300	233	650
	BD 827	7	55	75	911	210	205	185	300	265	650
	BD 828	8	75	100	994	210	205	215	300	300	650
	BD 829	9	90	120	1077	210	205	245	300	335	650

09/2012