

九如牌泵浦

不銹鋼沉水式深井泵

ST/BS/BC 系列



(不銹鋼SUS304
泵體/泵葉/導葉)

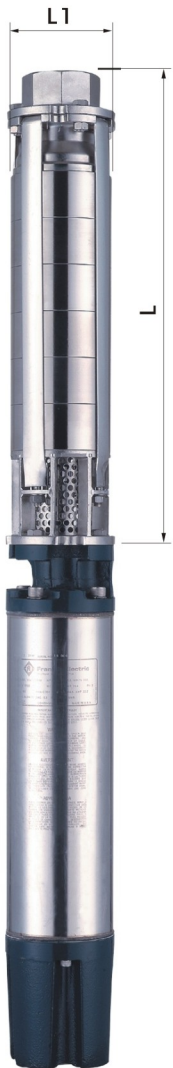
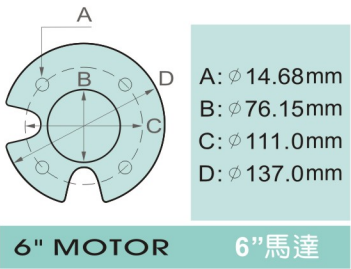
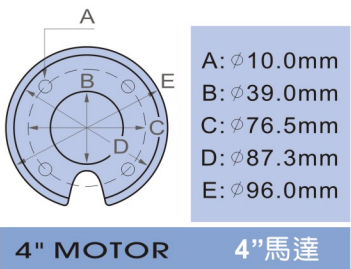
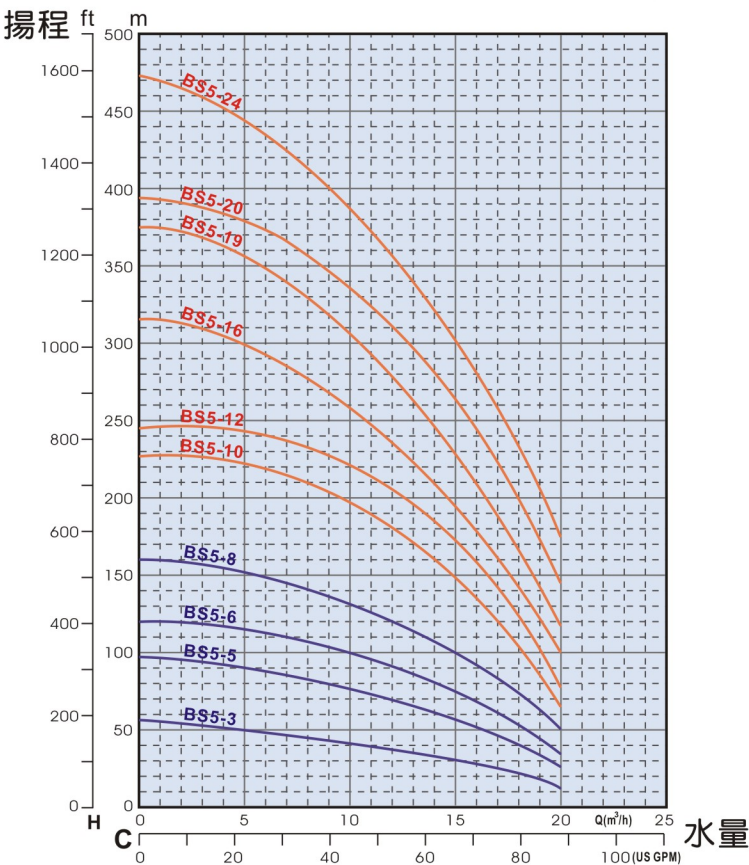
經濟實業股份有限公司
ASIA AUTOMATIC PUMP CO., LTD



ISO 9001
18QMA51213

不銹鋼沉水式深井泵浦-BS5 型

PERFORMANCE CURVES 性能曲線



規格 / 性能表

● 1 US GPM=3.785 LPM

| TYPE 型 式 | | STAGES 段 數 | MOTOR 馬 力 | | DIMENSION 尺 寸 | | HEAD(M) / CAPACITY(GPM) H 揚 程 / C水量 | | | | PUMP 泵浦 重量 WEIGHT (kg) |
|-------------|--------|---------------|--------------|-----|------------------|-----|--|----|---------|----|---------------------------------|
| | | | | | | | STANDARD 標準 | | MAX. 最大 | | |
| | | | | | | | KW | HP | L | L1 | |
| 4D | BS5-3 | 3 | 2.2 | 3 | 376.5 | 124 | 33 | 60 | 55 | 95 | 10.4 |
| | BS5-5 | 5 | 3.7 | 5 | 471.5 | 124 | 62 | 60 | 96 | 95 | 13.6 |
| | BS5-6 | 6 | 5.5 | 7.5 | 519 | 124 | 83 | 60 | 120 | 95 | 15.2 |
| 6D | BS5-6 | 6 | 5.5 | 7.5 | 510 | 124 | 83 | 60 | 120 | 95 | 15.2 |
| | BS5-8 | 8 | 7.5 | 10 | 605 | 124 | 110 | 60 | 161 | 95 | 18.4 |
| | BS5-10 | 10 | 11 | 15 | 700 | 124 | 164 | 60 | 227 | 95 | 21.6 |
| | BS5-12 | 12 | 11 | 15 | 795 | 124 | 189 | 60 | 246 | 95 | 24.8 |
| | BS5-16 | 16 | 15 | 20 | 985 | 124 | 211 | 60 | 316 | 95 | 31.2 |
| | BS5-19 | 19 | 18.5 | 25 | 1127.5 | 124 | 250 | 60 | 374 | 95 | 36.0 |
| | BS5-20 | 20 | 18.5 | 25 | 1175 | 124 | 284 | 60 | 394 | 95 | 37.6 |
| | BS5-24 | 24 | 22 | 30 | 1365 | 124 | 327 | 60 | 472 | 95 | 44.0 |

- 標準採用水式馬達。
- 適用於 6" 以上深井。

可依照特殊需求
訂製富蘭克林馬達



FRANKLIN ELECTRIC

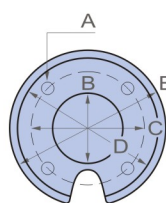
MOTOR

BS 系列

60Hz

不銹鋼沉水式深井泵浦
(6~8"井專用)

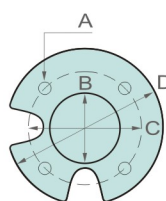
不銹鋼沉水式深井泵浦-BS6 型



A: $\phi 10.0\text{mm}$
B: $\phi 39.0\text{mm}$
C: $\phi 76.5\text{mm}$
D: $\phi 87.3\text{mm}$
E: $\phi 96.0\text{mm}$

4" MOTOR

4"馬達



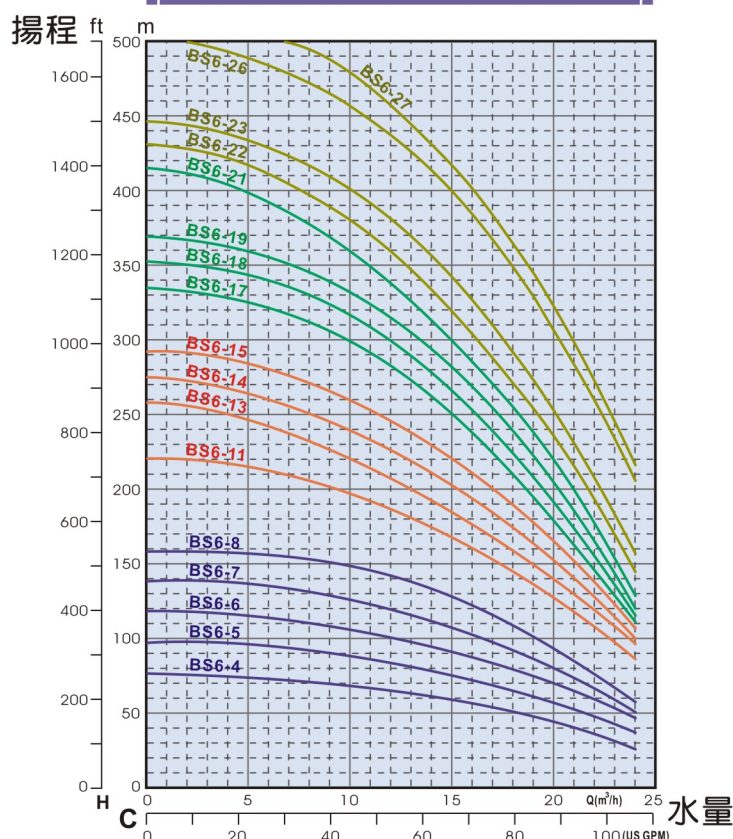
A: $\phi 14.68\text{mm}$
B: $\phi 76.15\text{mm}$
C: $\phi 111.0\text{mm}$
D: $\phi 137.0\text{mm}$

6" MOTOR

6"馬達



PERFORMANCE CURVES 性能曲線



規格 / 性能表

● 1 US GPM=3.785 LPM

| TYPE 型 式 | | STAGES 段 數 | MOTOR 馬 力 | | DIMENSION (UNIT:MM) 尺 寸 | | HEAD(M).CAPACITY(GPM) 揚 程 · 水 量 | | | | PUMP 泵 |
|-------------|--------|---------------|--------------|-----|-------------------------------|-----|------------------------------------|----|--------|-----|------------------|
| | | | | | | | STANDARD標準 | | MAX 最大 | | 重量 WEIGHT(kg) |
| | | | | | | | H | C | H | C | |
| 4D | BS6-4 | 4 | 3.7 | 5 | 424 | 127 | 56 | 70 | 75 | 130 | 12 |
| | BS6-5 | 5 | 5.5 | 7.5 | 471.5 | 127 | 71 | 70 | 97 | 130 | 13.5 |
| | BS6-6 | 6 | 5.5 | 7.5 | 519 | 127 | 88 | 70 | 119 | 130 | 15.2 |
| 6D | BS6-5 | 5 | 5.5 | 7.5 | 462.5 | 127 | 71 | 70 | 97 | 130 | 13.5 |
| | BS6-6 | 6 | 5.5 | 7.5 | 510 | 127 | 88 | 70 | 119 | 130 | 15.2 |
| | BS6-7 | 7 | 7.5 | 10 | 557.5 | 127 | 102 | 70 | 137 | 130 | 16.8 |
| | BS6-8 | 8 | 7.5 | 10 | 605 | 127 | 122 | 70 | 159 | 130 | 18.4 |
| | BS6-11 | 11 | 11 | 15 | 747.5 | 127 | 159 | 70 | 221 | 130 | 23.2 |
| | BS6-13 | 13 | 15 | 20 | 842.5 | 127 | 175 | 70 | 259 | 130 | 26.3 |
| | BS6-14 | 14 | 15 | 20 | 890 | 127 | 193 | 70 | 276 | 130 | 28 |
| | BS6-15 | 15 | 15 | 20 | 937.5 | 127 | 211 | 70 | 292 | 130 | 29.8 |
| | BS6-17 | 17 | 18.5 | 25 | 1032.5 | 127 | 237 | 70 | 334 | 130 | 32.7 |
| | BS6-18 | 18 | 18.5 | 25 | 1080 | 127 | 251 | 70 | 352 | 130 | 34.5 |
| | BS6-19 | 19 | 18.5 | 25 | 1127.5 | 127 | 268 | 70 | 369 | 130 | 36 |
| | BS6-21 | 21 | 22 | 30 | 1222.5 | 127 | 285 | 70 | 414 | 130 | 40 |
| | BS6-22 | 22 | 22 | 30 | 1270 | 127 | 303 | 70 | 432 | 130 | 41.6 |
| | BS6-23 | 23 | 22 | 30 | 1317.5 | 127 | 326 | 70 | 447 | 130 | 43.6 |
| | BS6-26 | 26 | 30 | 40 | 1460 | 127 | 382 | 70 | 508 | 130 | 48.4 |
| | BS6-27 | 27 | 30 | 40 | 1507.5 | 127 | 400 | 70 | 528 | 130 | 50 |

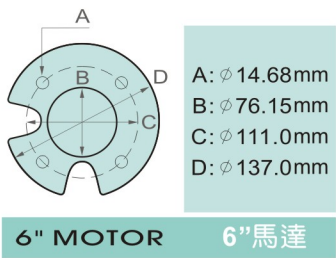
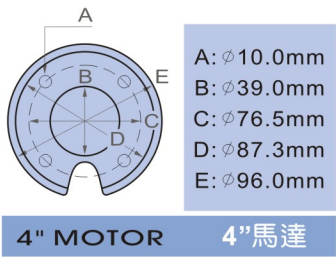
- 標準採用水式馬達。
- 適用於 6" 以上深井。

可依照特殊需求
訂製富蘭克林馬達

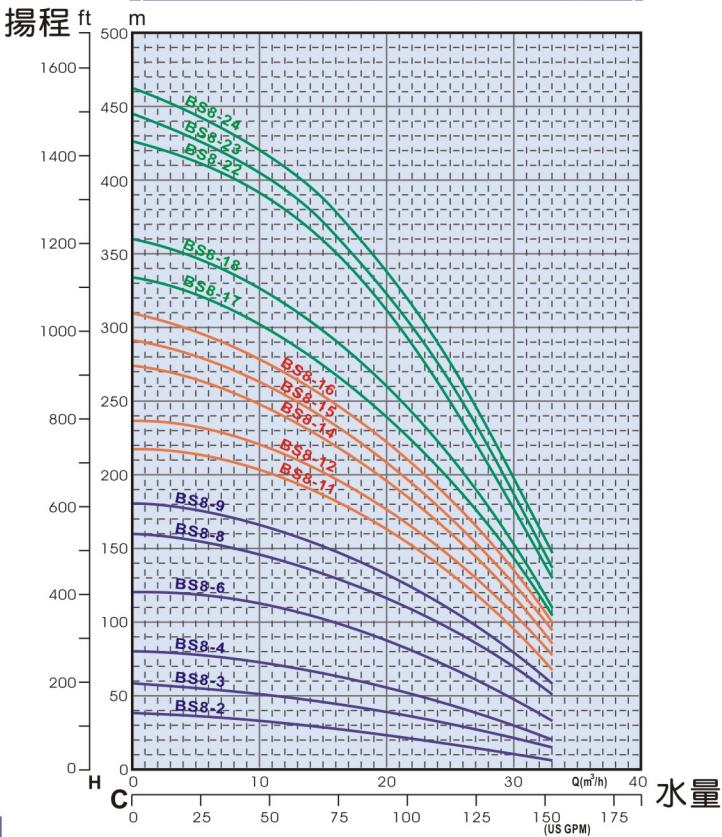
FRANKLIN ELECTRIC

MOTOR

不銹鋼沉水式深井泵浦-BS8 型



PERFORMANCE CURVES 性能曲線



規格 / 性能表

| TYPE 型 式 | | STAGES 段 數 | MOTOR 馬 力 | | DIMENSION (UNIT:MM) 尺 寸 | | HEAD(M).CAPACITY(GPM) 揚 程 · 水 量 | | | | PUMP 泵 浦 重 量 WEIGHT(kg) |
|-------------|--------|---------------|--------------|-----|-------------------------------|-----|------------------------------------|----|--------|-----|----------------------------------|
| | | | | | | | STANDARD標準 | | MAX 最大 | | |
| | | | | | KW | HP | L | L1 | H | C | H |
| 4D | BS8-2 | 2 | 2.2 | 3 | 329 | 127 | 22 | 95 | 48 | 180 | 9 |
| | BS8-3 | 3 | 3.7 | 5 | 376.5 | 127 | 38 | 95 | 58 | 180 | 10.5 |
| | BS8-4 | 4 | 5.5 | 7.5 | 424 | 127 | 53 | 95 | 80 | 180 | 12 |
| 6D | BS8-4 | 4 | 5.5 | 7.5 | 415 | 127 | 53 | 95 | 80 | 180 | 12 |
| | BS8-6 | 6 | 7.5 | 10 | 510 | 127 | 84 | 95 | 120 | 180 | 15 |
| | BS8-8 | 8 | 11 | 15 | 605 | 127 | 112 | 95 | 159 | 180 | 18.5 |
| | BS8-9 | 9 | 11 | 15 | 652.5 | 127 | 128 | 95 | 180 | 180 | 20 |
| | BS8-11 | 11 | 15 | 20 | 747.5 | 127 | 156 | 95 | 217 | 180 | 21.6 |
| | BS8-12 | 12 | 15 | 20 | 795 | 127 | 170 | 95 | 235 | 180 | 25 |
| | BS8-14 | 14 | 18.5 | 25 | 890 | 127 | 188 | 95 | 274 | 180 | 28 |
| | BS8-15 | 15 | 18.5 | 25 | 937.5 | 127 | 200 | 95 | 291 | 180 | 30 |
| | BS8-16 | 16 | 22 | 30 | 985 | 127 | 214 | 95 | 310 | 180 | 31.5 |
| | BS8-17 | 17 | 22 | 30 | 1032.5 | 127 | 230 | 95 | 334 | 180 | 33 |
| | BS8-18 | 18 | 22 | 30 | 1080 | 127 | 250 | 95 | 360 | 180 | 34.5 |
| | BS8-22 | 22 | 30 | 40 | 1270 | 127 | 298 | 95 | 427 | 180 | 41 |
| | BS8-23 | 23 | 30 | 40 | 1317.5 | 127 | 310 | 95 | 446 | 180 | 42.5 |
| | BS8-24 | 24 | 30 | 40 | 1365 | 127 | 337 | 95 | 462 | 180 | 44 |

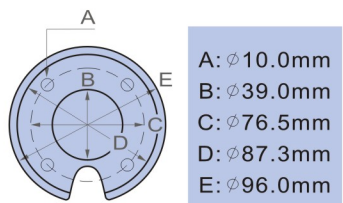
- 標準採用水式馬達。
- 適用於6"以上深井。

可依照特殊需求
訂製富蘭克林馬達

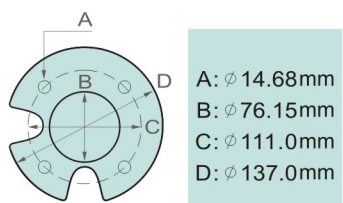


FRANKLIN ELECTRIC
MOTOR

不銹鋼沉水式深井泵浦-BS12 型



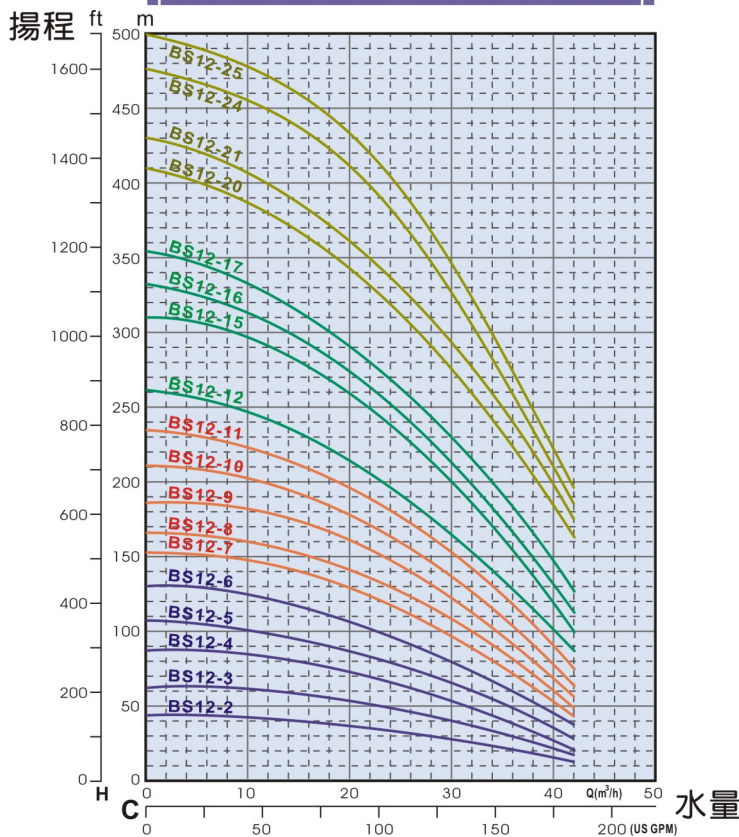
4" MOTOR 4"馬達



6" MOTOR 6"馬達



PERFORMANCE CURVES 性能曲線



規格 / 性能表

| TYPE 型 式 | | STAGES 段 數 | MOTOR 馬 力 | | DIMENSION (UNIT:MM) 尺 寸 | | HEAD(M).CAPACITY(GPM) 揚 程 · 水量 | | | | PUMP 泵浦 重量 WEIGHT (kg) |
|-------------|---------|---------------|--------------|-----|----------------------------|-----|-----------------------------------|-----|--------|-----|---------------------------------|
| | | | | | | | STANDARD標準 | | MAX 最大 | | |
| | | | | | KW | HP | L | L1 | H | C | |
| 4D | BS12-2 | 2 | 3.7 | 5 | 348 | 127 | 29 | 130 | 41.7 | 220 | 9 |
| | BS12-3 | 3 | 5.5 | 7.5 | 405 | 127 | 40 | 130 | 63 | 220 | 10.8 |
| 6D | BS12-3 | 3 | 5.5 | 7.5 | 396 | 127 | 40 | 130 | 63 | 220 | 10.8 |
| | BS12-4 | 4 | 7.5 | 10 | 453 | 127 | 53 | 130 | 88 | 220 | 12.5 |
| | BS12-5 | 5 | 7.5 | 10 | 510 | 127 | 65 | 130 | 107 | 220 | 14.2 |
| | BS12-6 | 6 | 11 | 15 | 567 | 127 | 79 | 130 | 131 | 220 | 15.9 |
| | BS12-7 | 7 | 11 | 15 | 624 | 127 | 96 | 130 | 152 | 220 | 17.6 |
| | BS12-8 | 8 | 15 | 20 | 681 | 127 | 108 | 130 | 164 | 220 | 19.3 |
| | BS12-9 | 9 | 15 | 20 | 738 | 127 | 122 | 130 | 185 | 220 | 21 |
| | BS12-10 | 10 | 18.5 | 25 | 795 | 127 | 136 | 130 | 210 | 220 | 22.7 |
| | BS12-11 | 11 | 22 | 30 | 852 | 127 | 153 | 130 | 233 | 220 | 24.5 |
| | BS12-12 | 12 | 22 | 30 | 909 | 127 | 164 | 130 | 263 | 220 | 26 |
| | BS12-15 | 15 | 30 | 40 | 1080 | 127 | 197 | 130 | 313 | 220 | 31 |
| | BS12-16 | 16 | 30 | 40 | 1137 | 127 | 212 | 130 | 335 | 220 | 33 |
| | BS12-17 | 17 | 30 | 40 | 1194 | 127 | 230 | 130 | 357 | 220 | 34.5 |
| | BS12-20 | 20 | 37 | 50 | 1365 | 127 | 275 | 130 | 409 | 220 | 40 |
| | BS12-21 | 21 | 37 | 50 | 1422 | 127 | 292 | 130 | 430 | 220 | 41.5 |
| | BS12-24 | 24 | 45 | 60 | 1593 | 127 | 324 | 130 | 477 | 220 | 46.5 |
| | BS12-25 | 25 | 45 | 60 | 1650 | 127 | 344 | 130 | 499 | 220 | 48 |

- 標準採用水式馬達。
- 適用於 6"以上深井。

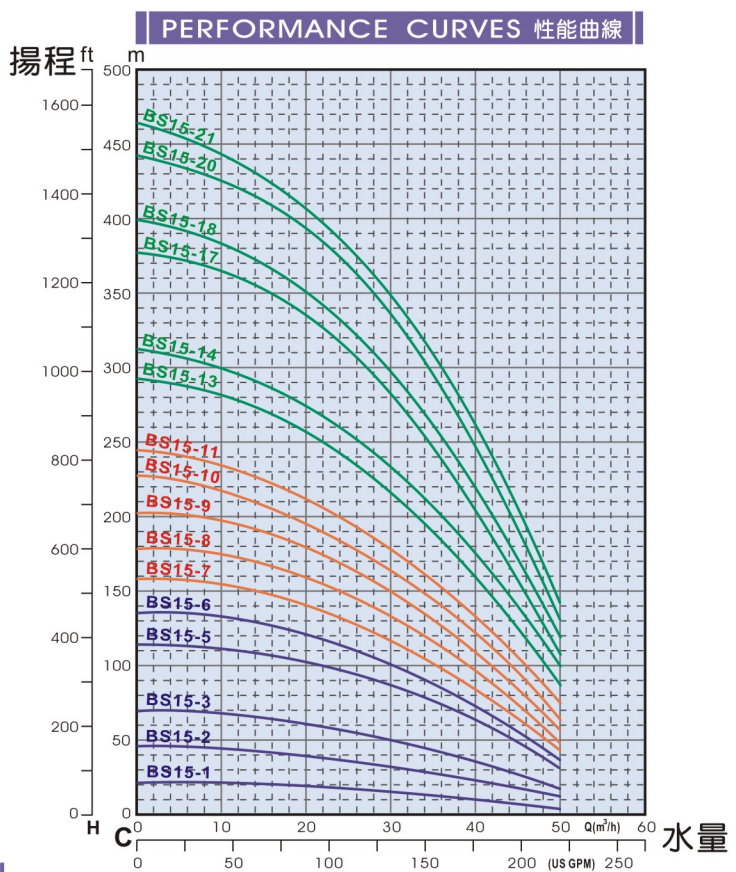
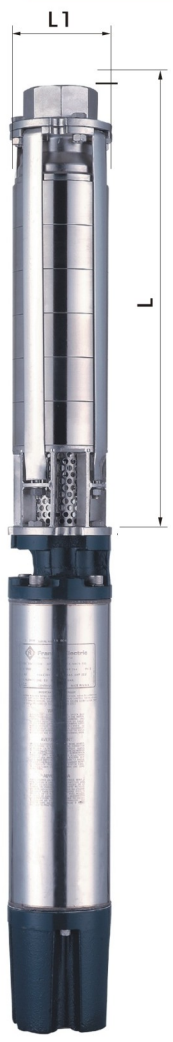
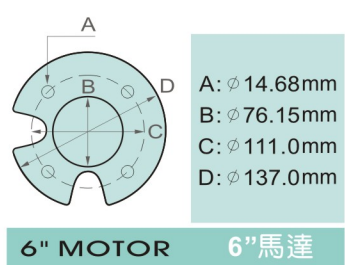
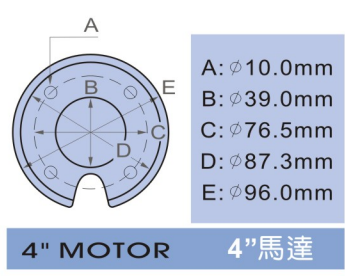
可依照特殊需求
訂製富蘭克林馬達



FRANKLIN ELECTRIC

MOTOR

不銹鋼沉水式深井泵浦-BS15 型



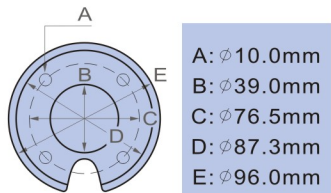
| 規格 / 性能表 | | ●1 US GPM=3.785 LPM | | | | | | | | | | |
|----------|---------|---------------------|---------------|--------------|------|-------------------------------|-----|------------------------------------|-----|--------|------|---------------------------------|
| | | TYPE 型 式 | STAGES 段 數 | MOTOR 馬 力 | | DIMENSION (UNIT:MM) 尺 寸 | | HEAD(M).CAPACITY(GPM) 揚 程 · 水 量 | | | | PUMP 泵浦 重量 WEIGHT (kg) |
| | | | | | | | | STANDARD標準 | | MAX 最大 | | |
| | | | | KW | HP | L | L1 | H | C | H | C | |
| 4D | BS15-1 | 1 | 2.2 | 3 | 291 | 127 | 13 | 160 | 21 | 250 | 7.4 | |
| | BS15-2 | 2 | 5.5 | 7.5 | 348 | 127 | 27 | 160 | 44 | 250 | 9 | |
| 6D | BS15-2 | 2 | 5.5 | 7.5 | 339 | 127 | 27 | 160 | 44 | 250 | 9 | |
| | BS15-3 | 3 | 7.5 | 10 | 396 | 127 | 42 | 160 | 68 | 250 | 10.8 | |
| | BS15-5 | 5 | 11 | 15 | 510 | 127 | 74 | 160 | 114 | 250 | 14.2 | |
| | BS15-6 | 6 | 15 | 20 | 567 | 127 | 85 | 160 | 135 | 250 | 16 | |
| | BS15-7 | 7 | 15 | 20 | 624 | 127 | 97 | 160 | 157 | 250 | 17.6 | |
| | BS15-8 | 8 | 18.5 | 25 | 681 | 127 | 113 | 160 | 179 | 250 | 19.3 | |
| | BS15-9 | 9 | 22 | 30 | 738 | 127 | 126 | 160 | 202 | 250 | 21 | |
| | BS15-10 | 10 | 22 | 30 | 795 | 127 | 140 | 160 | 228 | 250 | 22.7 | |
| | BS15-11 | 11 | 22 | 30 | 852 | 127 | 152 | 160 | 245 | 250 | 24.5 | |
| | BS15-13 | 13 | 30 | 40 | 966 | 127 | 183 | 160 | 293 | 250 | 27.8 | |
| | BS15-14 | 14 | 30 | 40 | 1023 | 127 | 200 | 160 | 313 | 250 | 29.5 | |
| | BS15-17 | 17 | 37 | 50 | 1194 | 127 | 240 | 160 | 377 | 250 | 34.6 | |
| | BS15-18 | 18 | 37 | 50 | 1251 | 127 | 253 | 160 | 399 | 250 | 36.3 | |
| | BS15-20 | 20 | 45 | 60 | 1365 | 127 | 285 | 160 | 443 | 250 | 40 | |
| | BS15-21 | 21 | 45 | 60 | 1422 | 127 | 300 | 160 | 464 | 250 | 41.5 | |

- 標準採用水式馬達。
- 適用於6"以上深井。

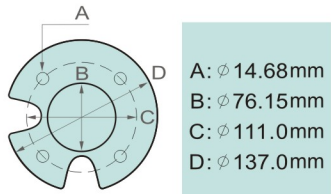
可依照特殊需求
訂製富蘭克林馬達

FRANKLIN ELECTRIC
MOTOR

不銹鋼沉水式深井泵浦-BS18 型



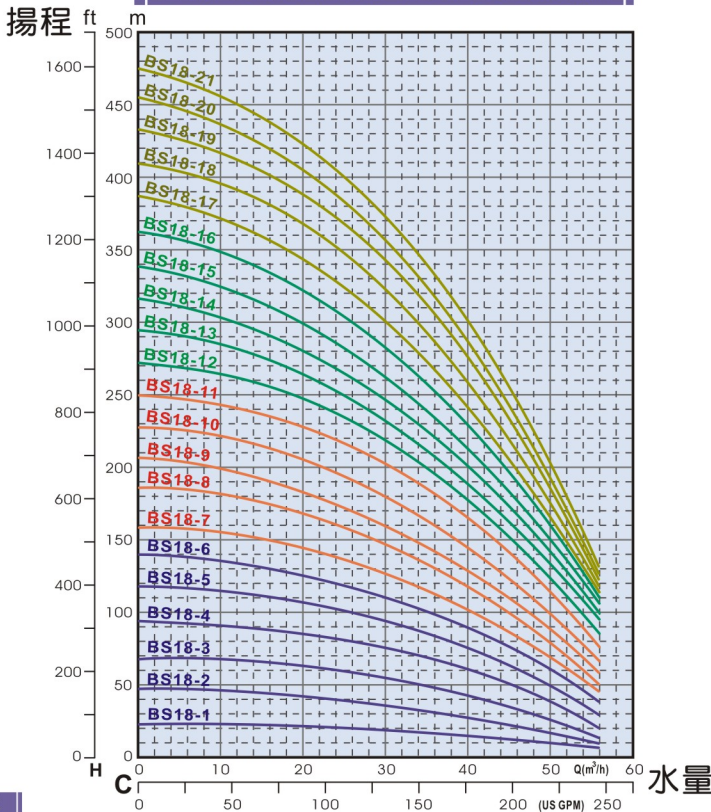
4" MOTOR 4"馬達



6" MOTOR 6"馬達



PERFORMANCE CURVES 性能曲線



規格 / 性能表

| TYPE 型 式 | | STAGES 段 數 | MOTOR 馬 力 | | DIMENSION 尺 寸 | | HEAD(M).CAPACITY(GPM) 揚 程 · 水 量 | | | | PUMP 泵 浦 重 量 WEIGHT(kg) |
|-------------|---------|---------------|--------------|-----|------------------|-----|------------------------------------|-----|--------|-----|----------------------------------|
| | | | | | | | STANDARD 標準 | | MAX 最大 | | |
| 4D | BS18-1 | 1 | 2.2 | 3 | 291 | 127 | 14 | 170 | 22 | 280 | 7.5 |
| | BS18-2 | 2 | 5.5 | 7.5 | 348 | 127 | 29 | 170 | 47 | 280 | 9.4 |
| | BS18-2 | 2 | 5.5 | 7.5 | 339 | 127 | 29 | 170 | 47 | 280 | 9.4 |
| 6D | BS18-3 | 3 | 7.5 | 10 | 396 | 127 | 45 | 170 | 67 | 280 | 11 |
| | BS18-4 | 4 | 11 | 15 | 453 | 127 | 64 | 170 | 93 | 280 | 13 |
| | BS18-5 | 5 | 11 | 15 | 510 | 127 | 80 | 170 | 118 | 280 | 14.8 |
| | BS18-6 | 6 | 15 | 20 | 567 | 127 | 94 | 170 | 140 | 280 | 16.6 |
| | BS18-7 | 7 | 15 | 20 | 624 | 127 | 107 | 170 | 158 | 280 | 18.4 |
| | BS18-8 | 8 | 18.5 | 25 | 681 | 127 | 123 | 170 | 185 | 280 | 20 |
| | BS18-9 | 9 | 18.5 | 25 | 738 | 127 | 135 | 170 | 206 | 280 | 22 |
| | BS18-10 | 10 | 22 | 30 | 795 | 127 | 152 | 170 | 228 | 280 | 23.8 |
| | BS18-11 | 11 | 26 | 35 | 852 | 127 | 172 | 170 | 249 | 280 | 25.5 |
| | BS18-12 | 12 | 30 | 40 | 909 | 127 | 186 | 170 | 272 | 280 | 27 |
| | BS18-13 | 13 | 30 | 40 | 966 | 127 | 197 | 170 | 296 | 280 | 29 |
| | BS18-14 | 14 | 30 | 40 | 1023 | 127 | 210 | 170 | 316 | 280 | 31 |
| | BS18-15 | 15 | 37 | 50 | 1080 | 127 | 221 | 170 | 338 | 280 | 32.8 |
| | BS18-16 | 16 | 37 | 50 | 1137 | 127 | 240 | 170 | 362 | 280 | 34.6 |
| | BS18-17 | 17 | 37 | 50 | 1194 | 127 | 252 | 170 | 387 | 280 | 36 |
| | BS18-18 | 18 | 45 | 60 | 1251 | 127 | 270 | 170 | 412 | 280 | 38 |
| | BS18-19 | 19 | 45 | 60 | 1308 | 127 | 290 | 170 | 433 | 280 | 40 |
| | BS18-20 | 20 | 45 | 60 | 1365 | 127 | 302 | 170 | 454 | 280 | 41.5 |
| | BS18-21 | 21 | 45 | 60 | 1422 | 127 | 316 | 170 | 474 | 280 | 43.5 |

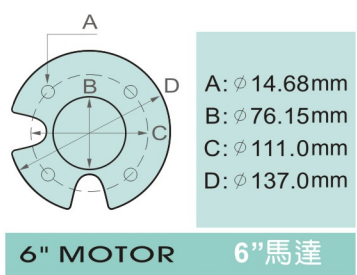
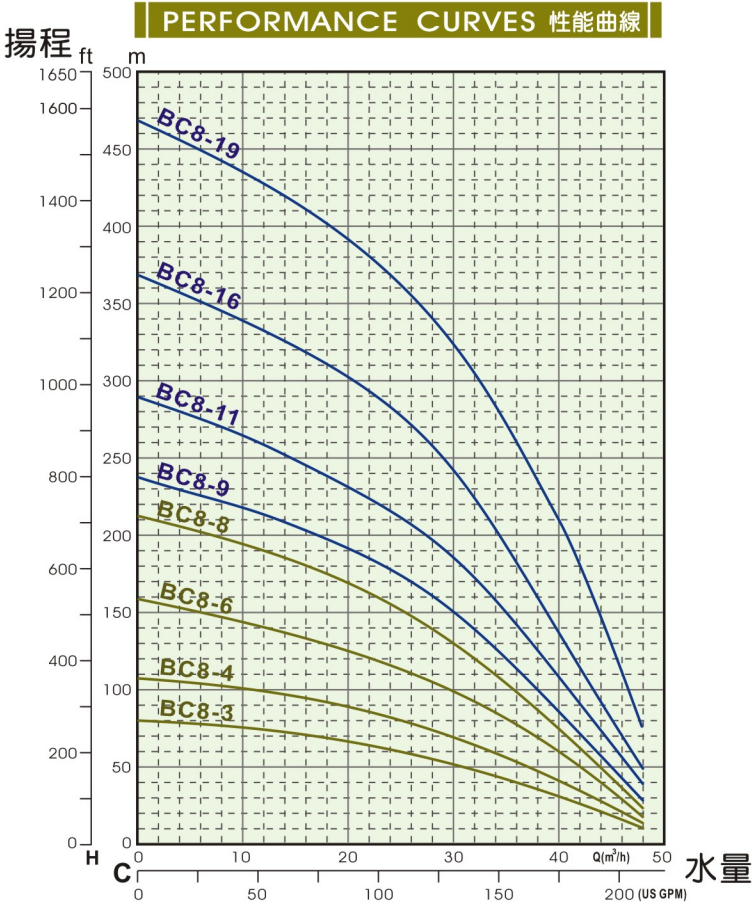
- 標準採用水式馬達。
- 適用於6"以上深井。

可依照特殊需求
訂製富蘭克林馬達



FRANKLIN ELECTRIC
MOTOR

不銹鋼沉水式深井泵浦-BC8 型



規格 / 性能表

| TYPE 型 式 | | STAGES 段 數 | MOTOR 馬 力 | | (UNIT:MM) DIMENSION 尺 寸 | | HEAD(M).CAPACITY(GPM) 揚 程 · 水 量 | | | | WEIGHT (kg) 重量 |
|-------------|--------|---------------|--------------|-----|-------------------------------|-----|------------------------------------|-----|--------|-----|----------------------|
| | | | KW | HP | L | L1 | STANDARD 標準 | | MAX 最大 | | |
| | | | | | | | H | C | H | C | |
| 8D | BC8-3 | 3 | 5.5 | 7.5 | 359 | 165 | 54 | 122 | 80 | 200 | 14 |
| | BC8-4 | 4 | 7.5 | 10 | 406 | 165 | 74 | 122 | 108 | 200 | 16.3 |
| | BC8-6 | 6 | 11 | 15 | 501 | 165 | 104 | 122 | 159 | 200 | 21 |
| | BC8-8 | 8 | 15 | 20 | 598 | 165 | 140 | 122 | 212 | 200 | 26 |
| | BC8-9 | 9 | 18.5 | 25 | 644 | 165 | 162 | 122 | 237 | 200 | 28 |
| | BC8-11 | 11 | 22 | 30 | 739 | 165 | 198 | 122 | 290 | 200 | 32 |
| | BC8-16 | 16 | 30 | 40 | 976 | 165 | 259 | 122 | 368 | 200 | 44 |
| | BC8-19 | 19 | 37.5 | 50 | 1119 | 165 | 340 | 122 | 468 | 200 | 51 |

- 標準採用水式馬達。
- 適用於8"以上深井。

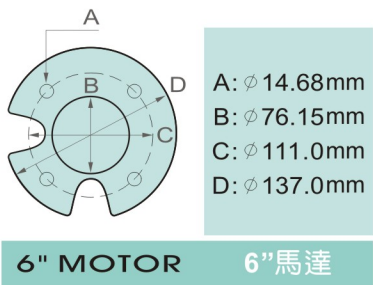
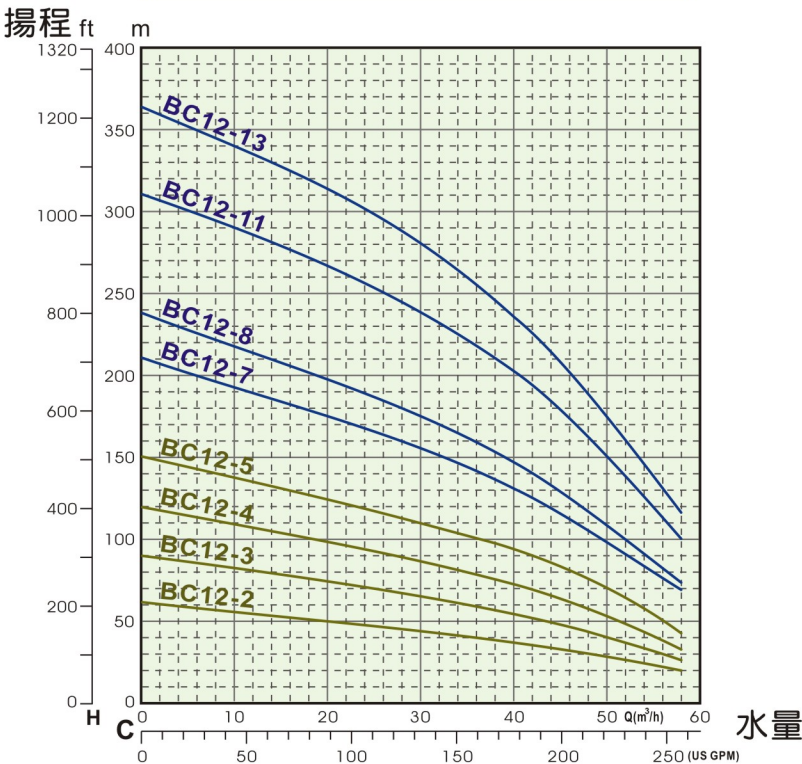
可依照特殊需求
訂製富蘭克林馬達

 **FRANKLIN ELECTRIC**
MOTOR

不銹鋼沉水式深井泵浦-BC12 型



PERFORMANCE CURVES 性能曲線



規格 / 性能表

● 1 US GPM=3.785 LPM

| TYPE 型 式 | | STAGES 段 數 | MOTOR 馬 力 | | DIMENSION 尺 寸 | | HEAD(M).CAPACITY(GPM) 揚 程 · 水 量 | | | | WEIGHT (kg) 重 量 |
|-------------|---------|---------------|--------------|-----|------------------|-----|------------------------------------|-----|--------|-----|-----------------------|
| | | | | | | | STANDARD 標準 | | MAX 最大 | | |
| | | | KW | HP | L | L1 | H | C | H | C | |
| 8D | BC12-2 | 2 | 5.5 | 7.5 | 330 | 165 | 40 | 160 | 62 | 300 | 12 |
| | BC12-3 | 3 | 7.5 | 10 | 387 | 165 | 59 | 160 | 91 | 300 | 14 |
| | BC12-4 | 4 | 11 | 15 | 444 | 165 | 87 | 160 | 120 | 300 | 17 |
| | BC12-5 | 5 | 15 | 20 | 501 | 165 | 102 | 160 | 152 | 300 | 20 |
| | BC12-7 | 7 | 18.5 | 25 | 615 | 165 | 142 | 160 | 211 | 300 | 24 |
| | BC12-8 | 8 | 22 | 30 | 672 | 165 | 160 | 160 | 238 | 300 | 27 |
| | BC12-11 | 11 | 30 | 40 | 895 | 165 | 218 | 160 | 312 | 300 | 34 |
| | BC12-13 | 13 | 37.5 | 50 | 1014 | 165 | 257 | 160 | 363 | 300 | 38 |

- 標準採用水式馬達。
- 適用於 8"以上深井。

可依照特殊需求
訂製富蘭克林馬達

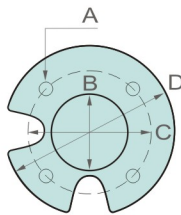
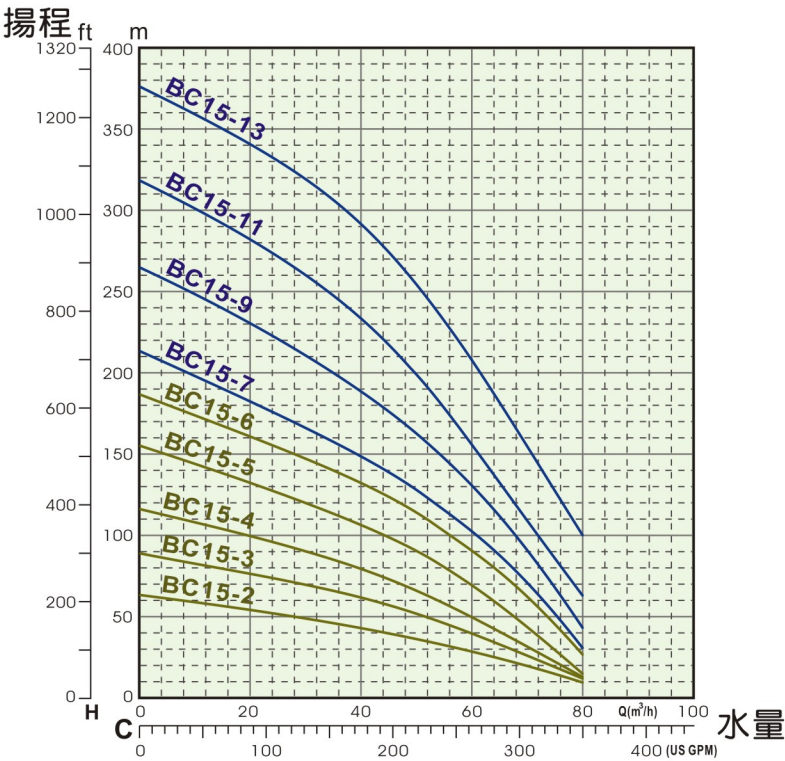


FRANKLIN ELECTRIC
MOTOR

不銹鋼沉水式深井泵浦-BC15 型



PERFORMANCE CURVES 性能曲線



A: ϕ 14.68mm
B: ϕ 76.15mm
C: ϕ 111.0mm
D: ϕ 137.0mm

6" MOTOR 6"馬達

規格 / 性能表

● 1 US GPM=3.785 LPM

| TYPE 型 式 | | STAGES 段 數 | MOTOR 馬 力 | | DIMENSION 尺 寸 | | (UNIT:MM) HEAD(M).CAPACITY(GPM) 揚 程 · 水 量 | | | | WEIGHT (kg) 重量 |
|-------------|---------|---------------|--------------|-----|------------------|-----|---|-----|--------|-----|----------------------|
| | | | | | | | STANDARD 標準 | | MAX 最大 | | |
| | | | KW | HP | L | L1 | H | C | H | C | |
| 8D | BC15-2 | 2 | 5.5 | 7.5 | 330 | 165 | 38 | 200 | 63 | 360 | 12 |
| | BC15-3 | 3 | 7.5 | 10 | 387 | 165 | 55 | 200 | 88 | 360 | 15 |
| | BC15-4 | 4 | 11 | 15 | 444 | 165 | 71 | 200 | 116 | 360 | 17 |
| | BC15-5 | 5 | 15 | 20 | 501 | 165 | 96 | 200 | 155 | 360 | 19.5 |
| | BC15-6 | 6 | 18.5 | 25 | 558 | 165 | 120 | 200 | 187 | 360 | 23 |
| | BC15-7 | 7 | 22 | 30 | 615 | 165 | 135 | 200 | 213 | 360 | 25 |
| | BC15-9 | 9 | 30 | 40 | 729 | 165 | 172 | 200 | 265 | 360 | 30 |
| | BC15-11 | 11 | 37.5 | 50 | 843 | 165 | 212 | 200 | 318 | 360 | 34 |
| | BC15-13 | 13 | 45 | 60 | 957 | 165 | 269 | 200 | 377 | 360 | 38 |

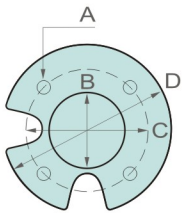
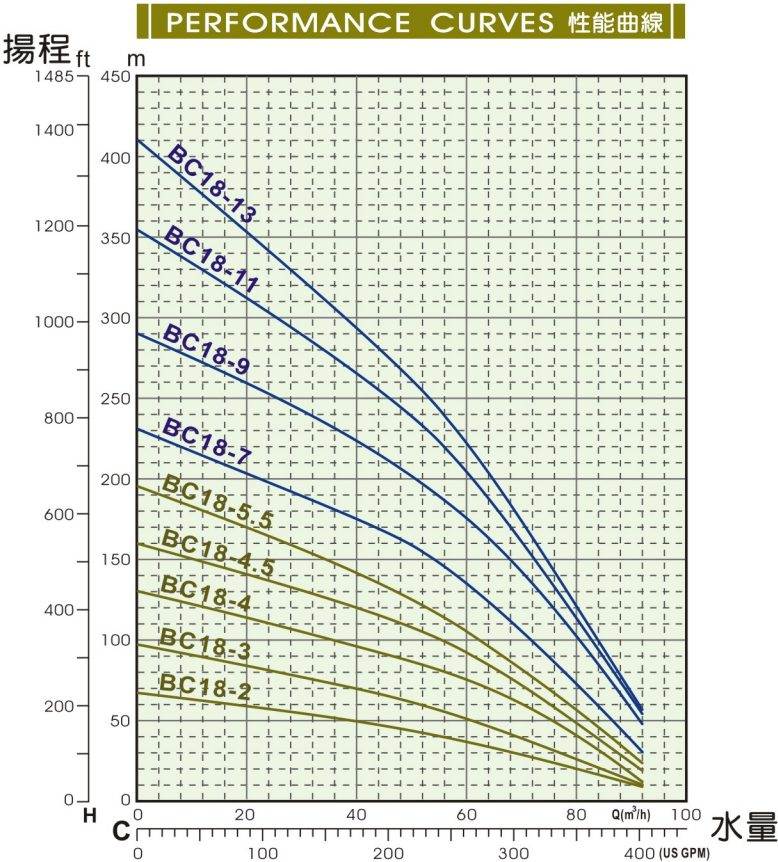
- 標準採用水式馬達。
- 適用於 8"以上深井。

可依特殊需求
訂製富蘭克林馬達



FRANKLIN ELECTRIC
MOTOR

不銹鋼沉水式深井泵浦-BC18 型



A: ϕ 14.68mm
B: ϕ 76.15mm
C: ϕ 111.0mm
D: ϕ 137.0mm

6" MOTOR 6"馬達

規格 / 性能表

● 1 US GPM=3.785 LPM

| TYPE 型 式 | | STAGES 段 數 | MOTOR 馬 力 | | (UNIT:MM) DIMENSION 尺 寸 | | (M).CAPACITY(GPM) 揚 程 · 水 量 | | | | WEIGHT (kg) 重 量 |
|-------------|----------|---------------|--------------|----|-------------------------------|-----|--------------------------------|-----|--------|-----|-----------------------|
| | | | | | | | STANDARD 標準 | | MAX 最大 | | |
| | | | | | KW | HP | L | L1 | H | C | |
| 8D | BC18-2 | 2 | 7.5 | 10 | 340 | 165 | 40 | 240 | 67 | 400 | 12 |
| | BC18-3 | 3 | 11 | 15 | 400 | 165 | 55 | 240 | 97 | 400 | 15 |
| | BC18-4 | 4 | 15 | 20 | 460 | 165 | 79 | 240 | 130 | 400 | 17 |
| | BC18-4.5 | 5 | 18.5 | 25 | 520 | 165 | 99 | 240 | 160 | 400 | 20 |
| | BC18-5.5 | 6 | 22 | 30 | 580 | 165 | 113 | 240 | 195 | 400 | 22 |
| | BC18-7 | 7 | 30 | 40 | 640 | 165 | 146 | 240 | 231 | 400 | 24 |
| | BC18-9 | 9 | 37.5 | 50 | 760 | 165 | 187 | 240 | 290 | 400 | 30 |
| | BC18-11 | 11 | 45 | 60 | 880 | 165 | 220 | 240 | 355 | 400 | 35 |
| | BC18-13 | 13 | 55 | 75 | 1000 | 165 | 240 | 240 | 410 | 400 | 41 |

- 標準採用水式馬達。
- 適用於 8"以上深井。

可依照特殊需求
訂製富蘭克林馬達

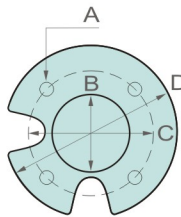
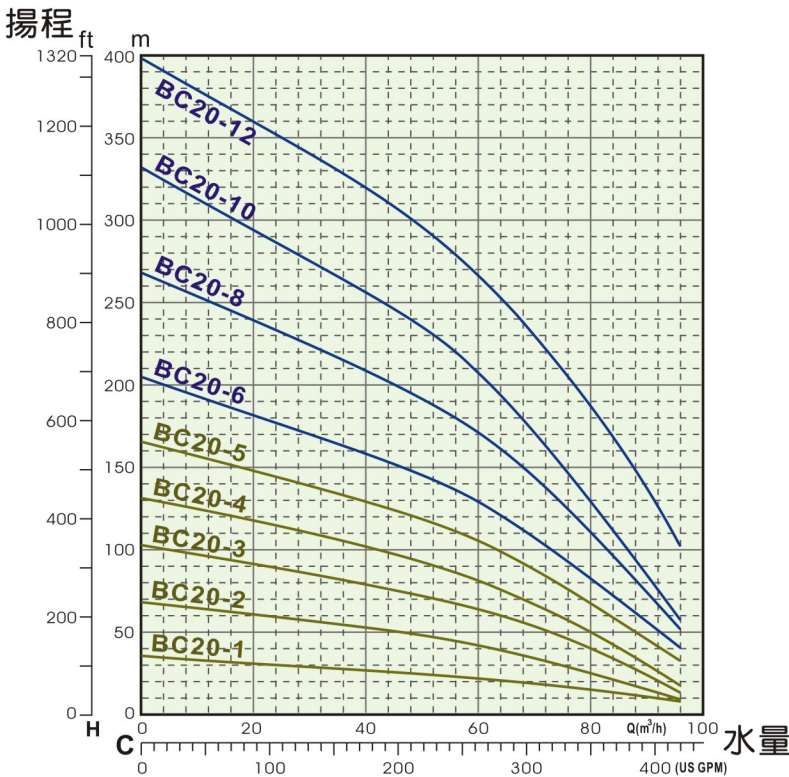


FRANKLIN ELECTRIC
MOTOR

不銹鋼沉水式深井泵浦-BC20 型



PERFORMANCE CURVES 性能曲線



A: ϕ 14.68mm
B: ϕ 76.15mm
C: ϕ 111.0mm
D: ϕ 137.0mm

6" MOTOR

6"馬達

規格 / 性能表

● 1 US GPM=3.785 LPM

| TYPE 型 式 | | STAGES 段 數 | MOTOR 馬 力 | | DIMENSION (UNIT:MM) 尺 寸 | | HEAD(M).CAPACITY(GPM) 揚 程 · 水量 | | | | WEIGHT (kg) 重量 |
|-------------|---------|---------------|--------------|-----|-------------------------------|-----|-----------------------------------|-----|--------|-----|----------------------|
| | | | | | | | STANDARD 標準 | | MAX 最大 | | |
| | | | KW | HP | L | L1 | H | C | H | C | |
| 8D | BC20-1 | 1 | 5.5 | 7.5 | 280 | 165 | 22 | 250 | 35 | 440 | 9 |
| | BC20-2 | 2 | 7.5 | 10 | 340 | 165 | 43 | 250 | 58 | 440 | 12 |
| | BC20-3 | 3 | 15 | 20 | 400 | 165 | 64 | 250 | 102 | 440 | 15 |
| | BC20-4 | 4 | 18.5 | 25 | 460 | 165 | 83 | 250 | 131 | 440 | 17 |
| | BC20-5 | 5 | 22 | 30 | 520 | 165 | 107 | 250 | 166 | 440 | 20 |
| | BC20-6 | 6 | 30 | 40 | 580 | 165 | 131 | 250 | 205 | 440 | 22 |
| | BC20-8 | 8 | 37.5 | 50 | 700 | 165 | 173 | 250 | 268 | 440 | 27 |
| | BC20-10 | 10 | 45 | 60 | 820 | 165 | 210 | 250 | 332 | 440 | 32 |
| | BC20-12 | 12 | 55 | 75 | 940 | 165 | 270 | 250 | 398 | 440 | 38 |

- 標準採用水式馬達。
- 適用於8"以上深井。

可依照特殊需求
訂製富蘭克林馬達



FRANKLIN ELECTRIC
MOTOR