

備註:標準品為消防主泵，可依需求，配置消防輔助泵。

九如牌標準控制盤操作圖解

依九如消防/泡沫泵浦標準控盤為範例

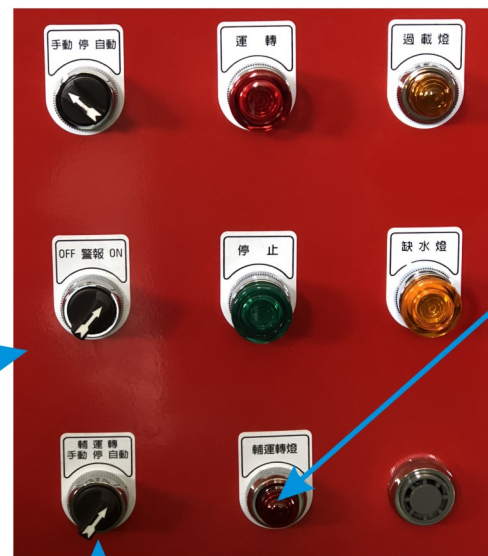


九如消防/泡沫泵浦標準控盤

依九如撒水泵(附輔助泵)標準控盤為範例



標準撒水泵控制盤與消防泵標準控制盤的比較-撒水多增加了輔助泵運轉操作(請對照P3頁)



輔助泵的紅色運轉燈-若輔助泵在運行工作時，紅燈會亮



輔助泵浦運行方式調整箭頭到您所需要的運轉方式

其他

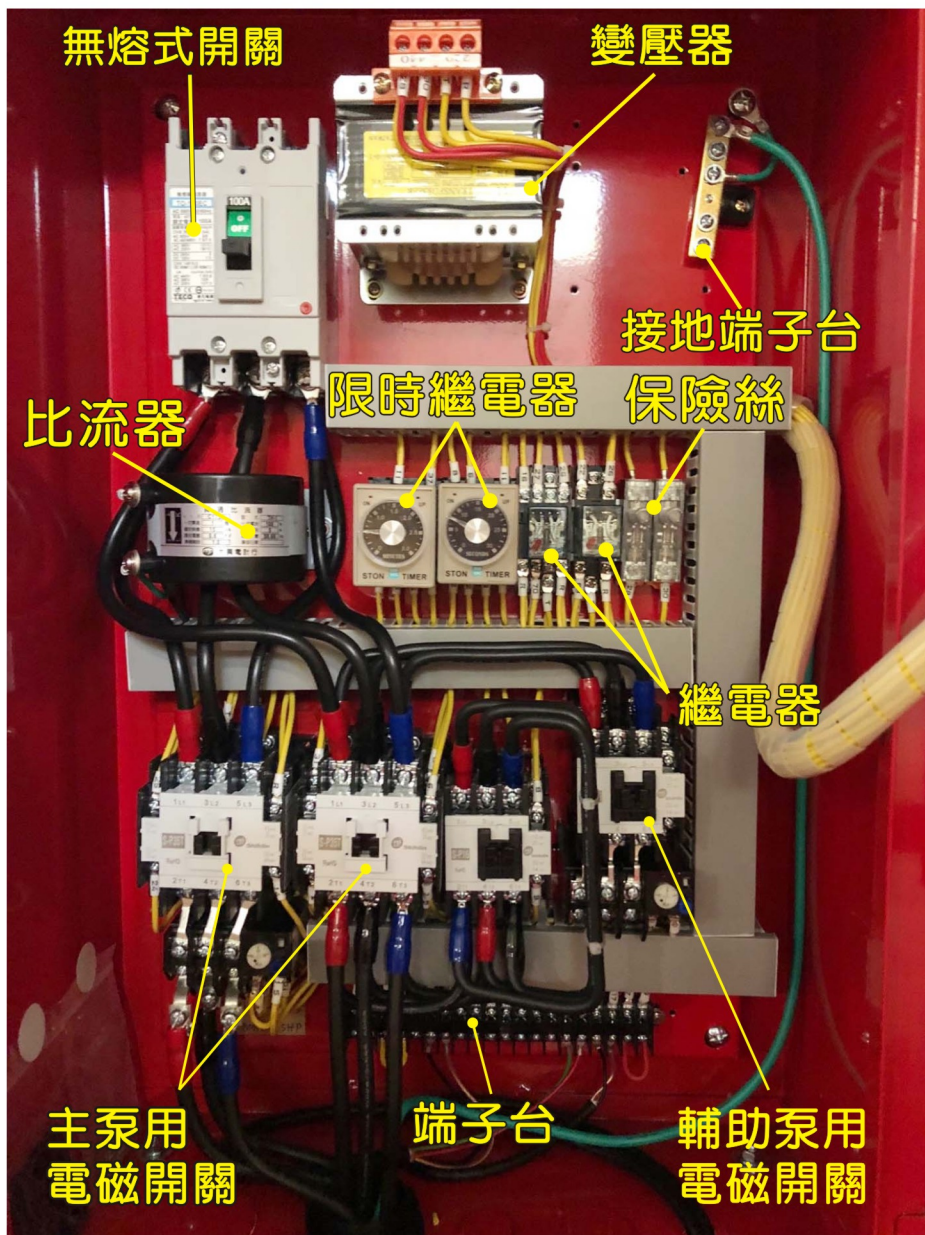
標準消防採水泵控盤



標準消防連結中繼送水泵控盤



標準消防泵附輔助泵控制盤內部的配置(僅供參考)



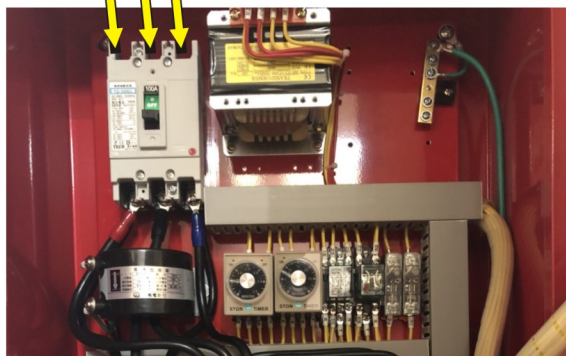
注1:限時繼電器在出廠前已經設定好,若非必要,請勿自行調整。
 注2:端子台上的接線切勿自行拆卸,因拆卸造成機組故障,不在保固範圍內。

九如牌標準控制盤操作圖解

管路配置好後,確認管路無洩漏後,確認泵內注滿水後。
 運行機組前的前置作業

主電源

1.連接主電源,
開無熔絲開關



2.先採用手動運轉模式



3.警報箭頭指向ON

若輔助水箱(呼水槽)水源不足,
蜂鳴器會響,缺水燈會亮。請確實把
水箱注滿水,然後按"缺水燈"復歸。

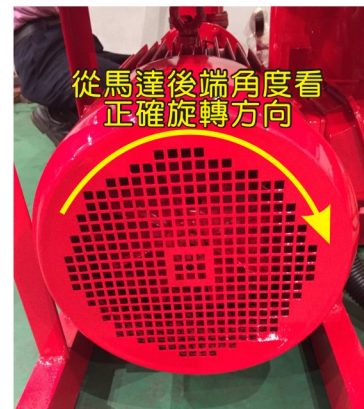
4.按運轉



5.運轉10
~20秒後
按停止



6.確認馬達是否正轉



可從馬達後蓋風扇旋轉
方向來判斷是否正轉。
若發現未正轉,是反轉,請
關掉電源,對調主電源線
中,三條線中其中兩條線,
直到測試正轉為止。

7.確認馬達正轉後,即可
調整為"自動"運轉模式



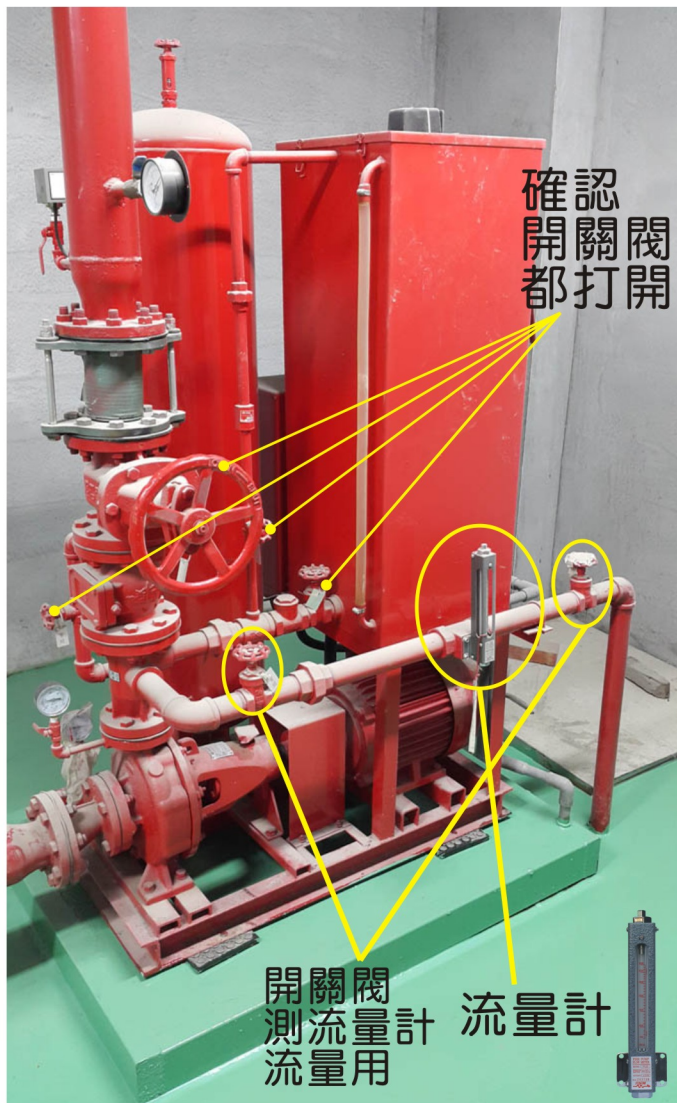
主泵設"自動"



若配有輔助泵
也設為"自動"

測試消防泵浦機組是否自動運作功能正常

- 步驟1.確認開關閥都打開
 步驟2.確實關掉流量計配管開關閥
 步驟3.主泵與輔助泵都調到"自動"運轉模式



注1:流量計在消防試車與消檢會使用到，經由九如牌專業工務人員操作。平常不會使用到，請保持流量計配管上的開關閥緊閉。

- 步驟4.打開壓力桶底部開關閥
 (一直洩壓到壓力開關啟動點，消防泵機組就會自動啟動運轉給水加壓)
 步驟5.關掉壓力桶底部開關閥。
 步驟6.按停止鍵→讓機組停止運轉



(注:根據台灣消防法規，消防泵機組一啟動運作給水加壓，即使到了壓力開關停止點，也不會自動停。若要機組停機，需要自行手按停止鍵，讓機組停機。)



壓力開關的說明

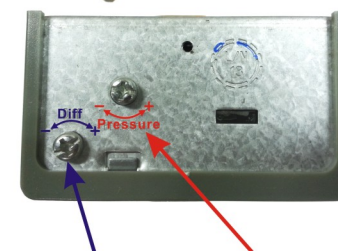
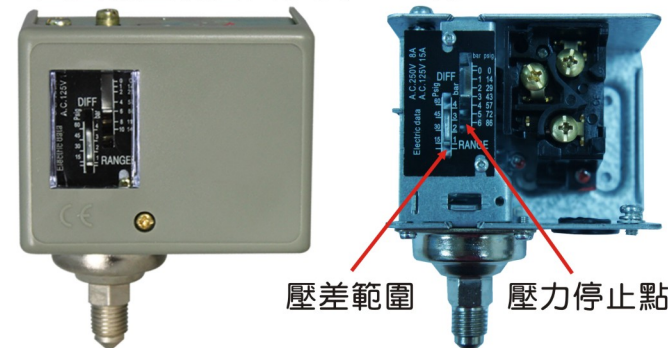
注:若機組無搭配輔助泵，就無輔助泵壓力開關

主泵專用
壓力開關

輔助泵專用
壓力開關



- 1.壓力開關在出廠前已經在九如工廠內設定好，若非必要，請勿自行調整。
- 2.輔助泵壓力啟動點要比主泵至少多0.5bar.
- 3.壓差調整範圍至少要1bar以上.



調整壓差
範圍螺栓

調整壓力
停止點螺栓

範例:(如上圖)
 若OFF停止壓力點調整到3bar,壓差調到1bar.
 這代表,加壓機組的壓力:
 啟動點On: 2bar.
 停止點Off: 3bar.